

# bony prominence (prominencia ósea)

## **Término**

### **Término**

bony prominence

### **Idioma**

Inglés (Estados Unidos) (214)

### **Área Especialidad**

Ciencias Biológicas, Químicas y de la Salud (403)

### **Disciplina**

Médico Cirujano (422)

### **Temática**

Anatomía general

### **Definición del término**

Any point on the body where the bone is immediately below the skin surface.

### **Fuente / Autor (del término)**

bony prominence. (s.f.) Segen's Medical Dictionary. (2011). Recuperado 28 de julio de 2022, de <https://medical-dictionary.thefreedictionary.com/bony+prominence>

### **Contexto del término**

However, there was a poor cosmetic appearance of the elbow in many of our patients, because of a bony prominence in the lateral condylar region.

### **Fuente / Autor (del contexto)**

Wong, H. K., Lee, E. H., & Balasubramaniam, P. (1990). The lateral condylar prominence. A complication of supracondylar osteotomy for cubitus varus. The Journal of bone and joint surgery. British volume, 72(5), 859-861.

## **Español**

## **Equivalente en español**

prominencia ósea

## **Categoría gramatical**

Nominal (221)

## **Información geográfica de la variante en español**

México (Mex.) (192)

## **Definición del término en español**

Área donde los huesos están próximos a la superficie.

## **Fuente / Autor (del término en español)**

SCI Model System Dissemination Committee. (s. f.). Áreas con alto riesgo de desarrollar úlceras por presión. MSKTC. Recuperado 28 de julio de 2022, de <https://msktc.org/sci/factsheets/%C3%A1reas-con-alto-riesgo-de-desarrollar-%C3%BAlceras-por-presi%C3%B3n>

## **Contexto del término en español**

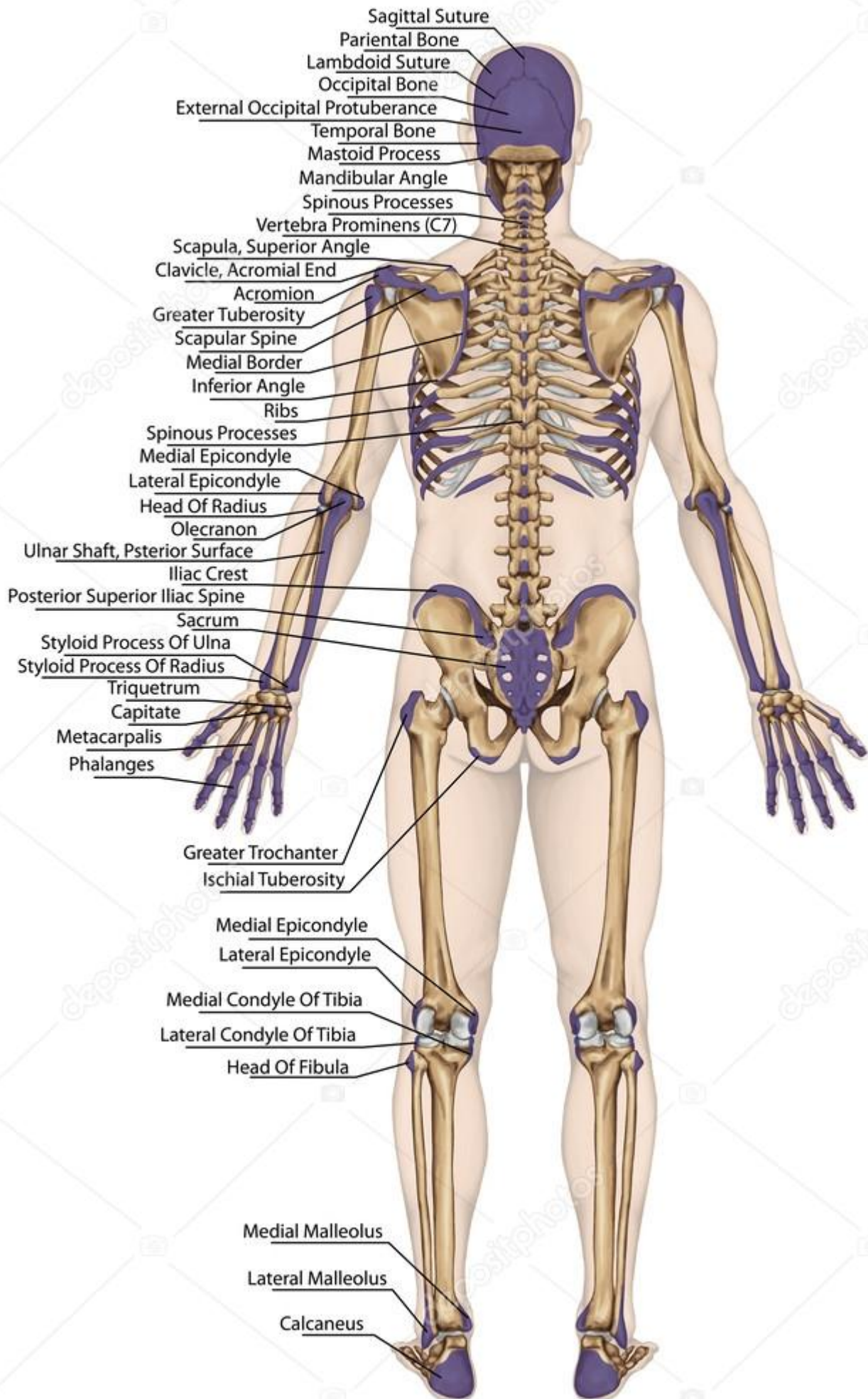
El torus constituye una prominencia ósea benigna de crecimiento anárquico que se asienta en el paladar duro o en la mandíbula.

## **Fuente / Autor (del contexto en español)**

Cortés, J. V. R., González, C. C., & Fernández, A. B. P. (2006). Torus mandibular. Revista Clínica de Medicina de Familia, 1(5), 242-244.

## **Multimedia**

### **Imagen**



## **Fuente / Autor imagen**

Externa

## **URL de la fuente (imagen)**

[https://st2.depositphotos.com/1752931/6081/i/950/depositphotos\\_60812817-stock-photo-anatomical-body-human-skeleton-anatomy.jpg](https://st2.depositphotos.com/1752931/6081/i/950/depositphotos_60812817-stock-photo-anatomical-body-human-skeleton-anatomy.jpg)

## **Formatos de descarga**

- [PDF](#)
- [CSV](#)
- [XLS](#)
- [TXT](#)