

Basement membrane (membrana basal)

Término

Término

Basement membrane

Idioma

Inglés (Estados Unidos) (214)

Área Especialidad

Ciencias Biológicas, Químicas y de la Salud (403)

Disciplina

Médico Cirujano (422)

Temática

Histología

Definición del término

A thin layer that is composed of a single layer of cells.

Fuente / Autor (del término)

Marks, J. (06 de marzo de 2021). Medical Definition of Beta blocker. MedicineNet. https://www.medicinenet.com/basement_membrane/definition.htm

Contexto del término

The blood-brain barrier (BBB) is a highly complex and dynamic structure, mainly composed of brain microvascular endothelial cells, pericytes, astrocytes and the basement membrane (BM). The vast majority of BBB research focuses on its cellular constituents. Its non-cellular component, the BM, on the other hand, is largely understudied due to its intrinsic complexity and the lack of research tools. In this review, we focus on the role of the BM in BBB integrity.

Fuente / Autor (del contexto)

Xu, L., Nirwane, A., & Yao, Y. (2018). Basement membrane and blood-brain barrier. En *Stroke and Vascular Neurology* (Vol. 4, Issue 2, pp. 78-82). BMJ. <https://doi.org/10.1136/svn-2018-000198>

Español

Equivalente en español

membrana basal

Categoría gramatical

Nominal (221)

Información geográfica de la variante en español

México (Mex.) (192)

Definición del término en español

Membrana de naturaleza extracelular, formada por la lámina basal y la lámina reticular, que se dispone por debajo de la superficie basal de todos los epitelios y alrededor de todas las células (musculares, neurogliales periféricas, etc.) que están rodeadas de tejido conjuntivo, pero que no pertenecen a él.

Fuente / Autor (del término en español)

"Real Academia Nacional de Medicina. (2012). Membrana basal. En Diccionario de Términos Médicos. Recuperado el 25 de abril de 2022, de https://dtme.ranm.es/buscador.aspx?NIVEL_BUS=3&LEMA_BUS=membrana%20basal"

Contexto del término en español

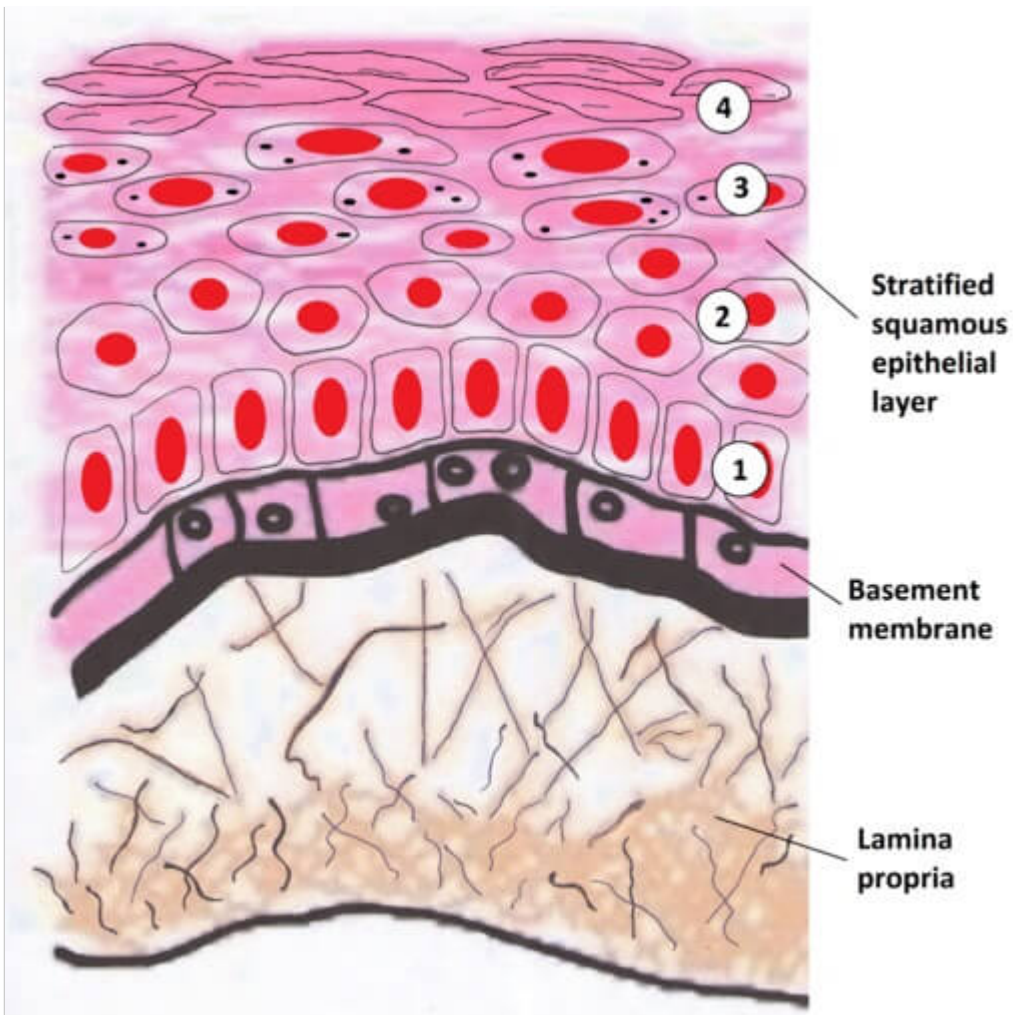
Conocer el estado de la membrana basal (MB) en el carcinoma renal (CR) y su importancia como factor pronóstico.

Fuente / Autor (del contexto en español)

Rubio Briones, J., Morell Quadreny, L., López Guerrero, J. A., Casanova Ramón-borja, J., Mejía Vázquez, C., Iborra Juan, I., Pellín Pérez, A., Solsona Narbón, E., & Llombart Bosch, A. (2002). Valoración del estado de la membrana basal como factor pronósti

Multimedia

Imagen



Fuente / Autor imagen

Externa

URL de la fuente (imagen)

https://www.lifeder.com/wp-content/uploads/2019/04/Oral_mucosa.png

Video YouTube

<https://www.youtube.com/watch?v=wVI2WE2xVCQ>

Fuente / Autor video

Externa

URL de la fuente (video)

<https://www.youtube.com/watch?v=wVI2WE2xVCQ>

Notas para la traducción

Opciones no recomendadas

lámina basal, membrana basilar

Comentarios

También se puede encontrar como "basilema" o "membrana subepitelial", pero estas opciones han caído en desuso.

Formatos de descarga

- [PDF](#)
- [CSV](#)
- [XLS](#)
- [TXT](#)