

apex of the lung (vértice pulmonar)

Término

Término

apex of the lung

Idioma

Inglés (Estados Unidos) (214)

Área Especialidad

Ciencias Biológicas, Químicas y de la Salud (403)

Disciplina

Médico Cirujano (422)

Temática

Anatomía general

Definición del término

The superior part of the lungs, with its highest point located above the first rib, extending through the superior opening of the thoracic cavity, into the inferior floor of where the neck starts.

Fuente / Autor (del término)

Medanta. (2022). Bronchial Asthma Treatment, Signs and Symptoms, Causes, Prevention. Recuperado el 07 de abril de 2022, de <https://www.medanta.org/pulmonology-hospital/disease/bronchial-asthma/>

Contexto del término

The apex of the lungs experiences significant hysteresis motion while the inferior portion of the lungs experiences very little hysteresis. This study focuses on the relationship between the motion components contributing to tissue trajectories in the upper lung. The overall hypothesis is that reproducible patterns in lung motion can be found and used to extract clinically-relevant characteristics of the breathing motion of lung cancer patients, from multiple CT scans taken throughout a radiotherapy treatment course.

Fuente / Autor (del contexto)

White, B., Lamb, J., Zhao, T., Jani, S., & Low, D. (2011). Distribution of Tissue Divergence in the Apex of the Lung. En *International Journal of Radiation Oncology*Biology*Physics* (Vol. 81, Issue 2, pp. S776–S777). Elsevier BV. <https://doi.org/10.1016/j>.

Español

Equivalente en español

vértice pulmonar

Categoría gramatical

Nominal (221)

Variante de traducción

vértice del pulmón, ápice pulmonar, ápice del pulmón, ápex pulmonar

Información geográfica de la variante en español

México (Mex.) (192)

Definición del término en español

Extremo superior redondeado de cada pulmón, que sobrepasa la abertura torácica superior y ocupa la base del cuello.

Fuente / Autor (del término en español)

Real Academia Nacional de Medicina. (2012). Vértice pulmonar. En *Diccionario de Términos Médicos*. Recuperado el 07 de abril de 2022, de https://dtme.ranm.es/buscador.aspx?NIVEL_BUS=3&LEMA_BUS=V%C3%A9rtice%20pulmonar

Contexto del término en español

El síndrome de Pancoast, síndrome de Pancoast-Tobías, tumor del vértice superior o síndrome ápico-costo-vertebral es un conjunto de síntomas característicos provocados por la presencia de una tumoración en un vértice pulmonar.

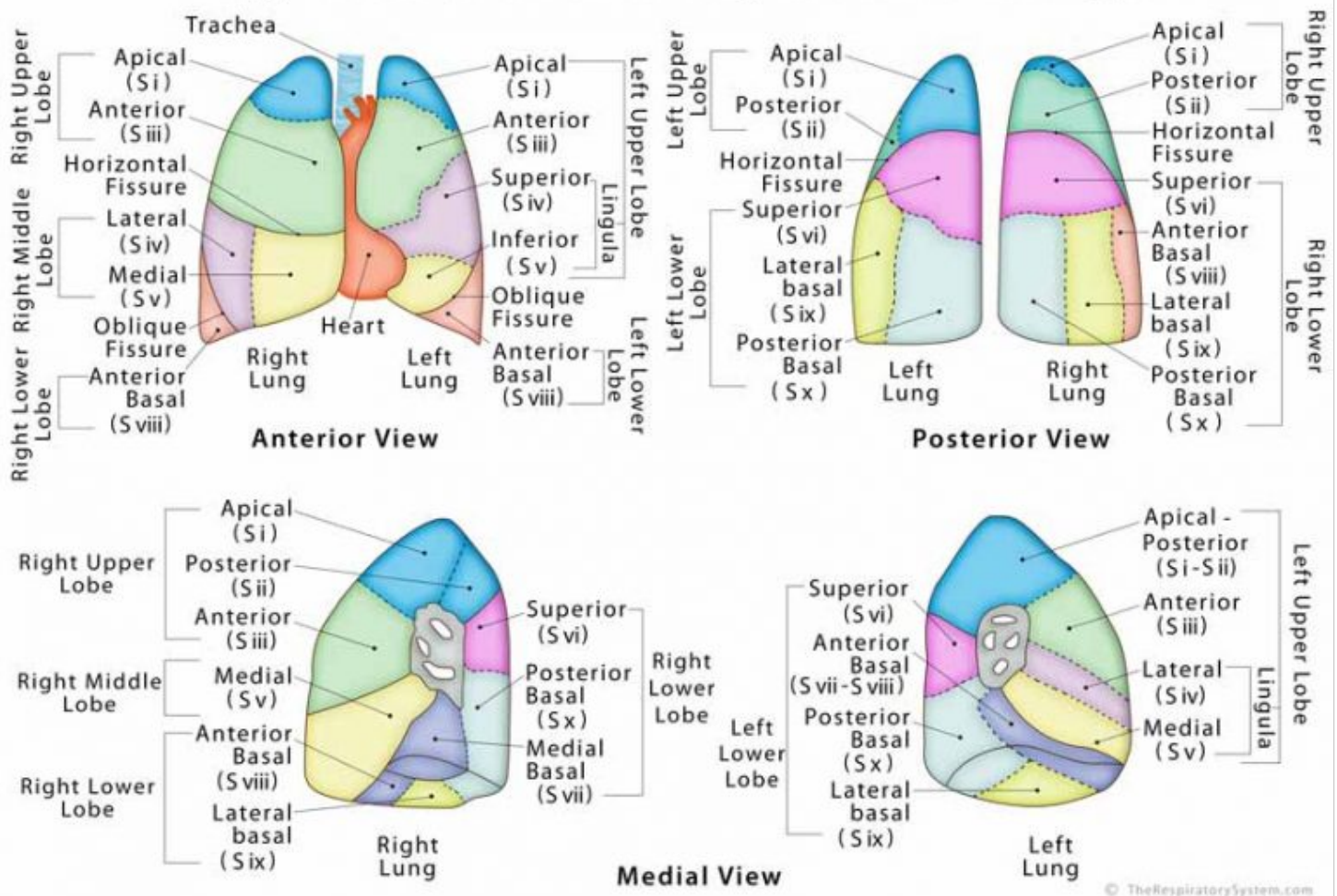
Fuente / Autor (del contexto en español)

Hermida Pérez, J. A., Bermejo Hernández, A., Hernández Guerra, J. S., & Arroyo Diaz, R. (2012). Tumor del vértice pulmonar derecho que produce un síndrome de Pancoast. Descripción de un caso clínico. En *SEMERGEN - Medicina de Familia* (Vol. 38, Issue 2, pp

Multimedia

Imagen

Segmental Anatomy of the Lungs



Fuente / Autor imagen

Externa

URL de la fuente (imagen)

<https://www.therespiratorysystem.com/wp-content/uploads/2017/09/Picture-of-Lung-Segments-Anatomy-768x560.jpg>

Audio

[Ep. 66 - Anatomía del aparato respiratorio.mp3](#) (27.85 MB)

Fuente / Autor audio

Externa

URL de la fuente (audio)

<https://prabhusangat.com/podcast/anatomia-del-aparato-respiratorio/>

Video YouTube

<https://youtu.be/G-TbKCiATkk>

Fuente / Autor video

Externa

URL de la fuente (video)

<https://youtu.be/G-TbKCiATkk>

Notas para la traducción

Comentarios

Su adjetivo es "apical".

Formatos de descarga

- [PDF](#)
- [CSV](#)
- [XLS](#)
- [TXT](#)