

# Angle of Louis (ángulo de Louis)

## **Término**

### **Término**

Angle of Louis

### **Idioma**

Inglés (Estados Unidos) (214)

### **Área Especialidad**

Ciencias Biológicas, Químicas y de la Salud (403)

### **Disciplina**

Médico Cirujano (422)

### **Temática**

Anatomía general

### **Definición del término**

Name given to the sternal angle which is the palpable anatomical feature formed from the manubriosternal junction.

### **Fuente / Autor (del término)**

Ball, M., R. Falkson, S., & O. Adigun, O. (2021, 31 julio). Anatomy, Angle of Louis. National Center for Biotechnology Information. Recuperado 23 de marzo de 2022, de <https://www.ncbi.nlm.nih.gov/books/NBK459336/>

### **Contexto del término**

Our objective was to measure the distance from the Angle of Louis to various locations in the right atrium and determine whether these distances vary with patients' body habitus.

### **Fuente / Autor (del contexto)**

Ramana, R. K., Sanagala, T., & Lichtenberg, R. (2006). A new angle on the angle of Louis. *Congestive Heart Failure*, 12(4), 197-199.

## **Español**

## **Equivalente en español**

ángulo de Louis

## **Categoría gramatical**

Nominal (221)

## **Variante de traducción**

ángulo esternal

## **Información geográfica de la variante en español**

México (Mex.) (192)

## **Definición del término en español**

Articulación entre el manubrio y el cuerpo esternal, la cual es visible y palpable y sirve como un importante punto de referencia de superficie para varias estructuras subyacentes.

## **Fuente / Autor (del término en español)**

Pared torácica anterior. Morton D.A., & Foreman K, & Albertine K.H.(Eds.), (2018).

Anatomía macroscópica: Un panorama general. McGraw Hill.

<https://accessmedicina.mhmedical.com/content.aspx?bookid=2480&sectionid=202774312>

## **Contexto del término en español**

El ángulo de Louis, o ángulo del esternón se usa como punto de partida para enumerar los espacios intervertebrales y las costillas.

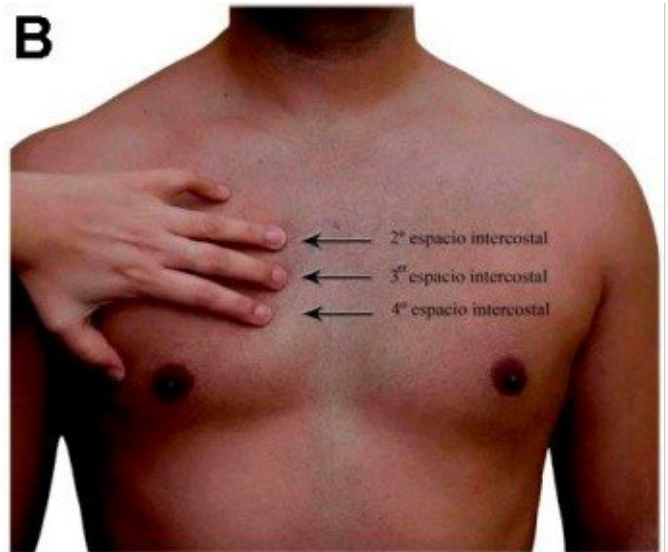
## **Fuente / Autor (del contexto en español)**

Abril, E. S., Marín, D. S. A., Achagua, J. D. C., Escobar, S. M., Fernández, I. D. R., Silva, J.

S., ... & Guzman, S. (2018). Los niveles vertebrales torácicos en función de la localización anatómica. Morfolia, 10(3), 3-14.

## **Multimedia**

### **Imagen**



### Fuente / Autor imagen

Externa

### URL de la fuente (imagen)

[https://www.researchgate.net/figure/Figura-3-A-Localizacion-del-angulo-de-Louis-B-Localizacion-del-cuarto-espacio\\_fig3\\_317786173](https://www.researchgate.net/figure/Figura-3-A-Localizacion-del-angulo-de-Louis-B-Localizacion-del-cuarto-espacio_fig3_317786173)

### Video YouTube

<https://www.youtube.com/watch?v=qT2pagw-EjE>

### Fuente / Autor video

Externa

### URL de la fuente (video)

<https://www.youtube.com/watch?v=qT2pagw-EjE>

## Formatos de descarga

- [PDF](#)
- [CSV](#)
- [XLS](#)
- [TXT](#)