

# atheroma (placa de ateroma)

## **Término**

### **Término**

atheroma

### **Idioma**

Inglés (Estados Unidos) (214)

### **Área Especialidad**

Ciencias Biológicas, Químicas y de la Salud (403)

### **Disciplina**

Médico Cirujano (422)

### **Temática**

Cardiología

### **Definición del término**

A fatty deposit in the inner lining (intima) of an artery, resulting from atherosclerosis.

### **Fuente / Autor (del término)**

Conrad, M. (29 de marzo de 2021). Medical Definition of Atheroma. MedicineNet. <https://www.medicinenet.com/atheroma/definition.htm>

### **Contexto del término**

This study tested the hypothesis that plaques exhibiting impaired in vivo endothelial barrier function (abnormal permeability) would be predisposed to plaque thrombosis. We further hypothesized that plaque susceptibility to thrombosis would relate to areas of high atheroma cell density, as plaque cells are often proinflammatory and can amplify endothelial cell dysfunction.

### **Fuente / Autor (del contexto)**

Stein-Merlob, A. F., Hara, T., McCarthy, J. R., Mauskapf, A., Hamilton, J. A., Ntziachristos, V., Libby, P., & Jaffer, F. A. (2017). Atheroma Susceptible to Thrombosis Exhibit Impaired Endothelial Permeability In Vivo as Assessed by Nanoparticle-Based Flu

## **Español**

### **Equivalente en español**

placa de ateroma

### **Categoría gramatical**

Nominal (221)

### **Variante de traducción**

ateroma arterial, placa aterosclerosa, placa ateromatosa

### **Información geográfica de la variante en español**

México (Mex.) (192)

### **Definición del término en español**

Lesión evolutiva característica de la aterosclerosis que se establece en las arterias de resistencia de determinados territorios, como el coronario, el carotídeo, el cerebral, el renal, la aorta y las arterias de las extremidades inferiores.

### **Fuente / Autor (del término en español)**

Real Academia Nacional de Medicina. (2012). Placa de ateroma. En Diccionario de Términos Médicos. Recuperado el 10 de marzo de 2022, de [https://dtme.ranm.es/buscador.aspx?NIVEL\\_BUS=3&LEMA\\_BUS=placa%20de%20ateroma](https://dtme.ranm.es/buscador.aspx?NIVEL_BUS=3&LEMA_BUS=placa%20de%20ateroma)

### **Contexto del término en español**

Teniendo en cuenta las características mencionadas anteriormente, resulta de especial interés la aplicación de la técnica de la microfluídica al estudio de la aterosclerosis. Por tanto, es el objetivo de este trabajo el desarrollo de un dispositivo microfluídico que permita unas condiciones de flujo tales que simulen el entorno hemodinámico del proceso de formación de la placa de ateroma.

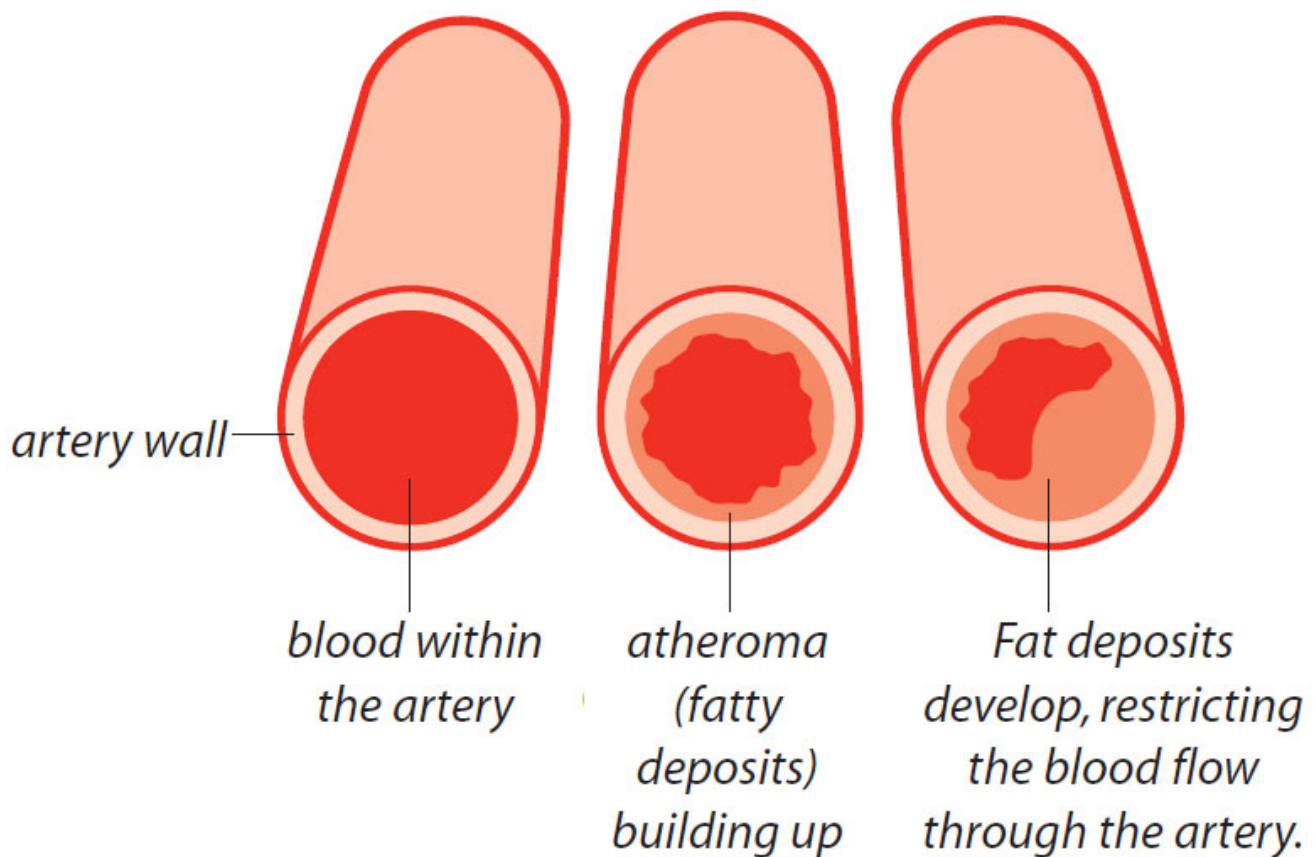
### **Fuente / Autor (del contexto en español)**

Ríos, I., García, S., Martínez, M. y Baquedano, E. (2019). Diseño de un sistema de microfluídica para la simulación de la formación de la placa de ateroma. En Jornada de Jóvenes Investigadores del I3A (Vol. 7). Universidad de Zaragoza

## **Multimedia**

## Imagen

### *How atheroma builds up*



#### **Fuente / Autor imagen**

Externa

#### **URL de la fuente (imagen)**

[http://dxline.info/img/new\\_ail/atheroma.jpg](http://dxline.info/img/new_ail/atheroma.jpg)

#### **Audio**

[REDcast - Entrevista a Dr. Xavier Pintó sobre placas de ateromas - Health REDvolution - Podcast en iVoox.mp3 \(8.82 MB\)](#)

#### **Fuente / Autor audio**

Externa

#### **URL de la fuente (audio)**

[https://www.ivoox.com/redcast-entrevista-a-dr-xavier-pinto-sobre-audios-mp3\\_rf\\_26968091\\_1.html](https://www.ivoox.com/redcast-entrevista-a-dr-xavier-pinto-sobre-audios-mp3_rf_26968091_1.html)

### **Video YouTube**

<https://www.youtube.com/watch?v=HvA00dE4ruk>

### **Fuente / Autor video**

Externa

### **URL de la fuente (video)**

<https://www.youtube.com/watch?v=HvA00dE4ruk>

## **Notas para la traducción**

### **Comentarios**

En inglés, también se puede encontrar como "atherosclerotic plaque". Se recomienda usar precaución con este término, ya que se usa con significados muy distintos. No debe confundirse con el ateroma de ciertas lesiones quísticas de la piel (como quiste triquilemal o quiste epidermoide) y que no deben confundirse con las placas ateromatosas de las arterias.

## **Formatos de descarga**

- [PDF](#)
- [CSV](#)
- [XLS](#)
- [TXT](#)