

lymphoma (linfoma)

Término	lymphoma
Idioma	Inglés (Estados Unidos) (214)
Área Especialidad	Ciencias Biológicas, Químicas y de la Salud (403)
Disciplina	Enfermería (414)
Temática	Cáncer
Definición del término	Cancer that begins in cells of the immune system.
Fuente / Autor (del término)	NCI Dictionary of Cancer Terms (s.f.). Consultado el 21 de mayo de 2020. Recuperado de https://www.arizonabloodandcancerspecialists.com/nci-dictionary-of-cancer-terms/
Contexto del término	'Gastrointestinal tract is the most common extranodal site involved by lymphoma with the majority being non-Hodgkin type'.
Fuente / Autor (del contexto)	Chimire, P. Wu, G. y Zhu, L. (2011). Primary gastrointestinal lymphoma. <i>World J Gastroenterol</i> , 17(6), 697-707. Recuperado de doi: 10.3748/wjg.v17.i6.697
Equivalente en español	linfoma
Categoría gramatical	Nominal (221)
Información geográfica de la variante en español	México (Mex.) (192)

Definición del término en español

Conjunto de enfermedades cancerosas desarrolladas en el sistema linfático.

Fuente / Autor (del término en español)

Alberola, V., Antón, A., Cassinello, J., Colomer, R., Cubedo, R., Castro, J., ... Rifá, J. Aula Medicina y conocimiento. (2007). Glosario del cáncer. España: Aula Medicina y Conocimiento.

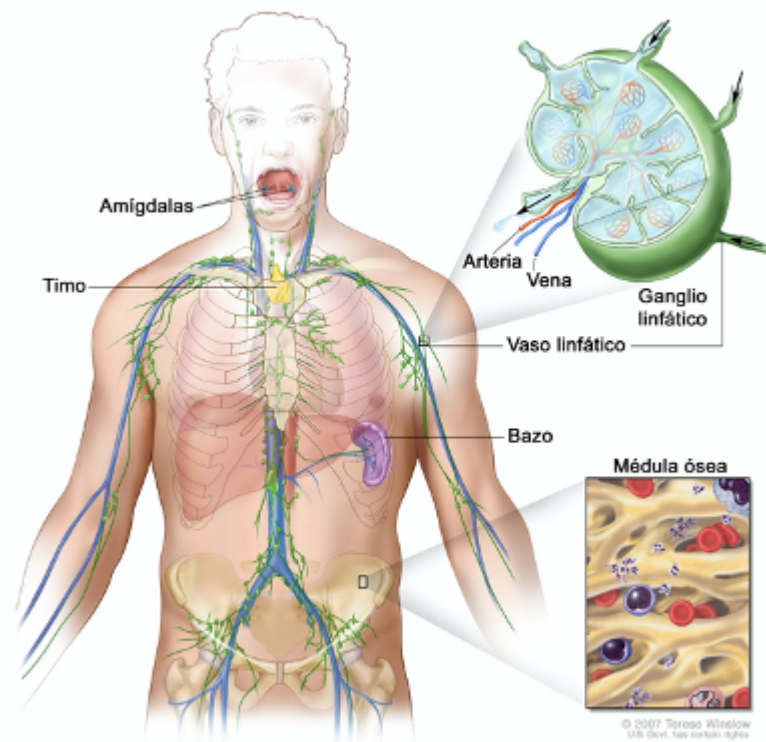
Contexto del término en español

“El linfoma de células del manto (LCM) es un subtipo de linfoma no Hodgkin de fenotipo B que representa entre un 2’5 y un 10% de todos los linfomas”.

Fuente / Autor (del contexto en español)

: Balagué, O., Colomo, L. y Campo, E. (2004). Linfoma de células del manto. Revista Española de Patología, 37(2), 159-172. Recupero de <http://www.patologia.es/volumen37/vol37-num2/pdf%20patologia%2037-2/37-02-05.pdf>

Imagen



Fuente / Autor imagen

Externa

**URL de la
fuente
(imagen)**

<https://www.cancer.gov/espanol/tipos/linfoma/paciente/tratamiento-hodgkin-adultos-pdq>

Comentarios

A los linfomas también se les llama los tumores sólidos hematológicos para diferenciarlos de las leucemias.
