

dysplasia (displasia)

Término	dysplasia
Idioma	Inglés (Estados Unidos) (214)
Área Especialidad	Ciencias Biológicas, Químicas y de la Salud (403)
Disciplina	Enfermería (414)
Temática	Cáncer
Definición del término	Cells that look abnormal under a microscope but are not cancer.
Fuente / Autor (del término)	NCI Dictionary of Cancer Terms (s.f.). Consultado el 04 de junio de 2020. Recorrido https://www.arizonabloodandcancerspecialists.com/nci-dictionary-of-cancer-terms/
Contexto del término	'These cancers are thought to arise from preexisting dysplasia in a field of abnormal cells. The field often exhibits aneuploidy and p53 abnormalities'.
Fuente / Autor (del contexto)	Rabinovitch, P. S., Szidon, S., Brentnall, T. A., Edmond, M. J., Crispin, D. A., Hines, J. P., and Bronner, M. P. (1999). Pancolonic chromosomal instability precedes dysplasia in patients with ulcerative colitis. <i>Cancer Research</i> , 59, 5148-5153.
Equivalente en español	displasia
Categoría gramatical	Nominal (221)
Información geográfica de la variante en español	México (Mex.) (192)

Definición del término en español

Células que parecen anormales bajo un microscopio pero que no son cancerosas

Fuente / Autor (del término en español)

Instituto Nacional del Cáncer (s.f.). Diccionario del cáncer. Consultado el 04 de
Recuperado de
<https://www.cancer.gov/espanol/publicaciones/diccionario/buscar?contains=f>

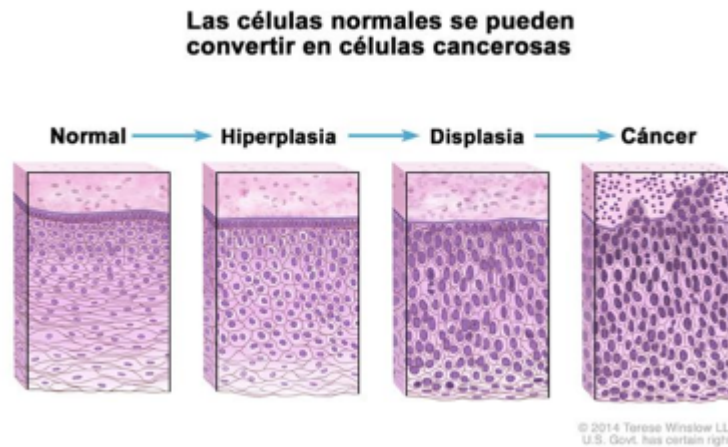
Contexto del término en español

“La leucoplasia bucal es una lesión precancerosa bien conocida debido a su asociación con la presencia de displasia epitelial y su tendencia a la transformación maligna”.

Fuente / Autor (del contexto en español)

Batista, C. Z., Rodríguez, P. I., Miranda, T. J. D., Rengifo, C.E., Rodríguez, O. T., Rodríguez, M. E. (2012). Relación histopatológica de la displasia epitelial con la oncogenidad en la leucoplasia bucal. Revista Cubana Estomatol, 49(1), 20-29.

Imagen



Fuente / Autor imagen

Externa

URL de la fuente (imagen)

<https://www.cacer.gov/espanol/publicaciones/diccionario/def/displasia>