

# coronary artery (arteria coronaria)

## Término

### Término

coronary artery

### Idioma

Inglés (Estados Unidos) (214)

### Área Especialidad

Ciencias Biológicas, Químicas y de la Salud (403)

### Disciplina

Médico Cirujano (422)

### Temática

Sistema circulatorio

### Definición del término

a vessel that supplies the heart muscle (myocardium) with blood that is rich in oxygen. The coronary arteries encircle the heart in the manner of a crown.

### Fuente / Autor (del término)

Web MD. (2008). Webster's New World Medical Dictionary. Wiley Publishing.

### Contexto del término

Your doctor may recommend a minimally invasive coronary artery bypass if you have a blockage in one or two coronary arteries, most often in the front of the heart. When one or more of the coronary arteries become partly or totally blocked, your heart does not get enough blood. This is called ischemic heart disease or coronary artery disease. It can cause chest pain (angina). Your doctor may have first tried to treat you with medicines. You may have also tried cardiac rehabilitation or other treatments, such as angioplasty with stenting.

Coronary artery disease varies from person to person. Heart bypass surgery is just one type of treatment. It is not right for everyone.

### Fuente / Autor (del contexto)

National Library of Medicine. (2022). Heart bypass surgery - minimally invasive. MedlinePlus. <https://medlineplus.gov/ency/article/007012.htm>

## **Español**

### **Equivalente en español**

arteria coronaria

### **Categoría gramatical**

Nominal (221)

### **Información geográfica de la variante en español**

México (Mex.) (192)

### **Definición del término en español**

cada una de las dos arterias del corazón, ramas iniciales de la aorta, que se originan en los senos aórticos derecho e izquierdo. Además de las anastomosis entre las ramas de ambas arterias, se observan variaciones en su origen, calibre y distribución.

### **Fuente / Autor (del término en español)**

Real Academia Nacional de Medicina de España. (2012). Diccionario de términos médicos. Real Academia Nacional de Medicina de España.

<http://dtme.ranm.es/buscador.aspx>

### **Contexto del término en español**

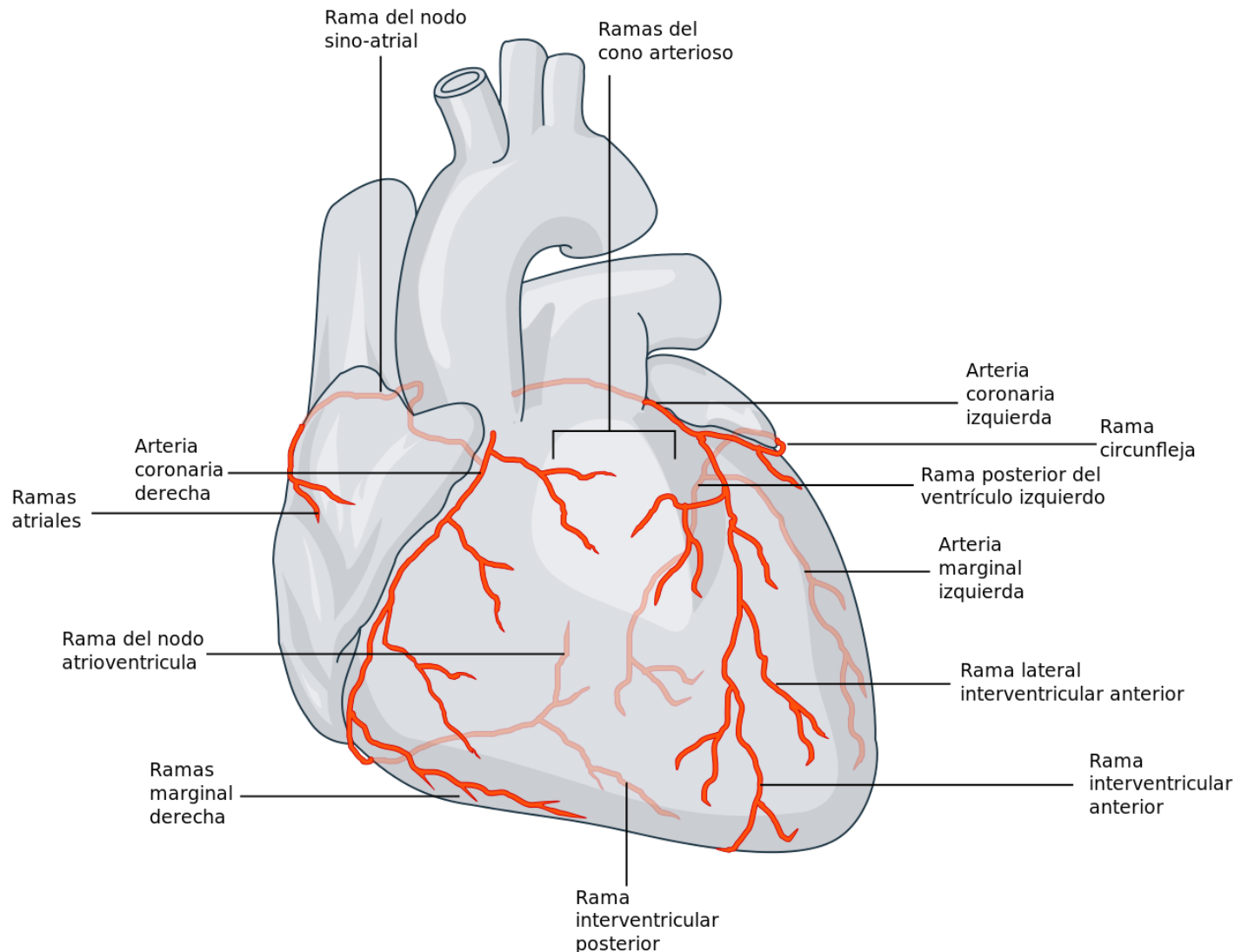
La irrigación del NSA fue estudiada por James y Burch en 19581, quienes disecaron corazones de 32 hombres y 11 mujeres, que iban de los 12 a los 81 años de edad, muertos de causas no cardíacas o accidentes, para lo cual utilizaron el término ramus ostii cavae superioris. De los 43 corazones estudiados, se demostró el ramus ostii cavae superioris en 39; en 24 (61%) se originó de la arteria coronaria derecha (ACD), mientras que en 15 (39%) provino de la arteria coronaria izquierda (ACI). Estos resultados concordaron con los publicados por Gross en 1921, en donde 60% provenía de la ACD y 40% de la ACI. Por otro lado, cuando se originó de la ACD siguió un curso cefálico y posterior a lo largo del atrio derecho, detrás de la aorta para llegar al surco interatrial anterior, al llegar a este surco daba ramas dirigidas a ambos atrios y terminaba rodeando el orificio de la VCS.

### **Fuente / Autor (del contexto en español)**

Gopar-Nieto, R., et al. (2019). Oclusión total de la arteria coronaria derecha y disfunción de la arteria del nodo sinoatrial. Revista de la Facultad de Medicina (México), 62(1). [https://www.scielo.org.mx/scielo.php?script=sci\\_arttext&pid=S0026-1742201900](https://www.scielo.org.mx/scielo.php?script=sci_arttext&pid=S0026-1742201900)

## Multimedia

### Imagen



### Fuente / Autor imagen

Externa

### URL de la fuente (imagen)

Addicted. (2013). Circulación arterial coronaria, con etiquetas en español.

[https://commons.wikimedia.org/wiki/File:Coronary\\_arterial\\_circulation\\_-\\_es.svg](https://commons.wikimedia.org/wiki/File:Coronary_arterial_circulation_-_es.svg)

## **Notas para la traducción**

### **Comentarios**

En los textos, el término "arteria coronaria" se usa comúnmente en plural para referirse a ambas arterias o se especifica la arteria de la que se habla (por ejemplo, "arteria coronaria izquierda" y "arteria coronaria derecha"). En inglés, se usa en singular para conformar otros términos: "coronary artery spasm", "coronary artery disease", "coronary occlusion". En estos casos, se entiende que el singular puede referirse a una de las dos o ambas arterias.