

# footprint area (áreas favorables)

<b>Término</b>	footprint area
<b>Idioma</b>	Inglés (Estados Unidos) (214)
<b>Área Especialidad</b>	Ciencias Físico - Matemáticas y de las Ingenierías (404)
<b>Disciplina</b>	Ingeniería de Minas y Metalurgia (446)
<b>Temática</b>	Depósitos de jales
<b>Definición del término</b>	The horizontal area as seen in plan, measured from outside of all exterior wa
<b>Fuente / Autor (del término)</b>	Glossary of Zoning, Development and Planning Terms (Planning Advisory Ser
<b>Contexto del término</b>	Section 6.2 describes the general planning process for surface water and gro and is divided into studies carried out to determine upgradient conditions, co area of the facility, the hydrology and hydrogeology of the facility itself, and c
<b>Fuente / Autor (del contexto)</b>	Hawley, M., & Cunning, J. (Eds.). (2017). Guidelines for mine waste dump and Publishing.
<b>Equivalente en español</b>	áreas favorables
<b>Categoría gramatical</b>	Nominal (221)

---

**Información geográfica de la variante en español**

México (Mex.) (192)

---

**Definición del término en español**

La identificación de áreas favorables inició con la consulta de información pre como la disponible en el Banco de Datos GeoInfoMex, que, con el apoyo de in de base para realizar la cartografía geológico-radiométrica en escala 1: 50,00 radiometría aérea del propio SGM). Con esta información se delimitaron zona que fueron la base para identificar las localidades prospectivas. Tomando como base la información anterior, se realizaron estudios geológico semidetalle y detalle, apoyados con radiometría terrestre para identificar áre exploración que, posteriormente, fueron evaluados mediante cartografía deta mineralizadas y, ocasionalmente, apoyada con barrenación de diamante. La i fundamental para determinar la viabilidad económica de un yacimiento.

---

**Fuente / Autor (del término en español)**

Mexicano, S. G. (2020). PROGRAMA INSTITUCIONAL DEL SERVICIO GEOLÓGICO [https://www.gob.mx/cms/uploads/attachment/file/637502/Informe\\_Avance\\_y\\_](https://www.gob.mx/cms/uploads/attachment/file/637502/Informe_Avance_y_)

---

**Contexto del término en español**

El equipo y los materiales usados en la prospección minera varían de acuerdo objetivos y complicaciones de cada prospecto. En general, uno de los factores considerar, son el clima y el acceso. Elegir las estaciones más favorables del de campo, algunas veces no es posible. Por ejemplo, en áreas de difícil acces normalmente se trata de evitar la temporada de lluvias, especialmente si el p barrenación. De esta manera se evita el deterioro del equipo y altos costos d etapa de prospección previa a la exploración formal puede llevarse a cabo du

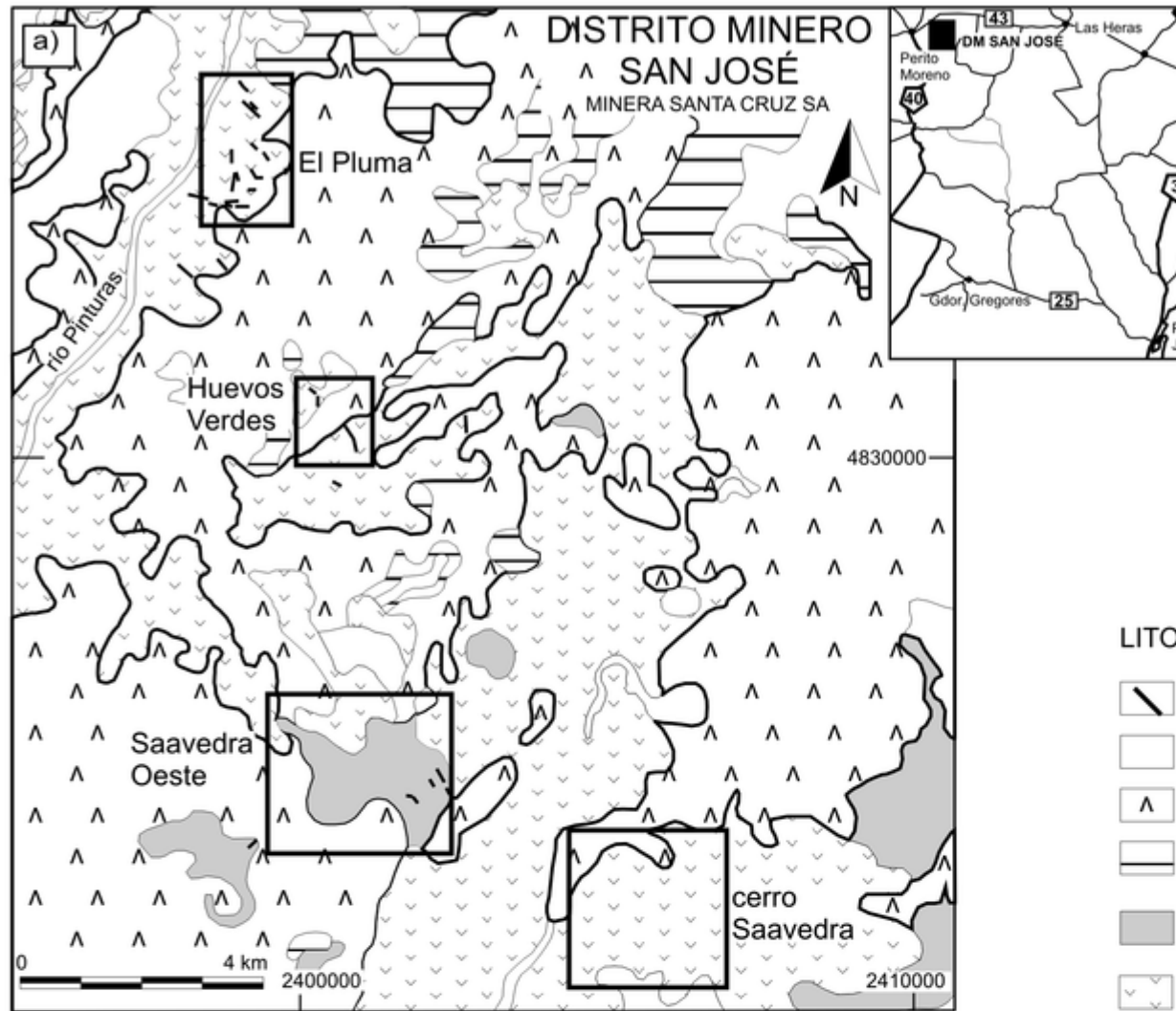
---

**Fuente / Autor (del contexto en español)**

Aburto, V. M. L. (2011). Curso: Explotación de Minas. <http://www.ptolomeo.unam.mx:8080/jspui/bitstream/132.248.52.100/15226/1>

---

Imagen

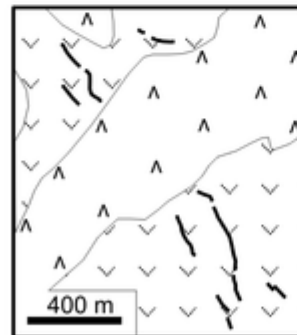


b)

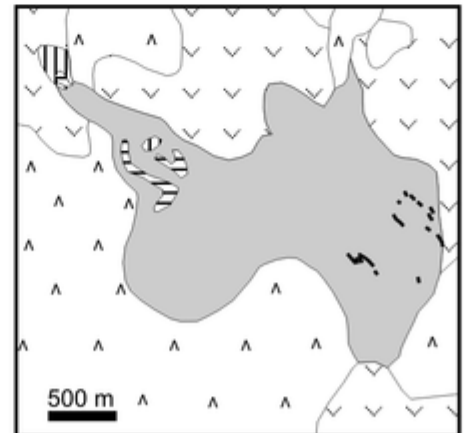
Sector El Pluma



Sector Huevos Verdes



Sector cerro Saavedra Oeste



Vetas

Alteración hidrotermal

propilítica

argilica

argilica avanzada

---

<b>Fuente / Autor imagen</b>	Externa
<b>URL de la fuente (imagen)</b>	Ducart, D. F. (2010). a) Mapa geológico del distrito Minero San José con las pr presentes en el área y los sectores de interés en donde se realizó el muestreo hidrotermal; b) mapas de detalle de las princip
<b>Comentarios</b>	En español la importancia y el uso que se le darán a estas áreas toman difere sin embargo, para el inglés es igual en todo momento por lo que dependiendo escogerse el tipo de área que se desea definir. Definí esta área de acuerdo al

---