

manual alphabet (alfabeto manual)

Término	manual alphabet
Idioma	Inglés (Estados Unidos) (214)
Área Especialidad	Humanidades y de las Artes (406)
Disciplina	Lingüística Aplicada (496)
Temática	Lengua de señas
Definición del término	a system of communication, esp. one for deaf persons, in which positions of the fingers indicate the letters of the alphabet
Fuente / Autor (del término)	(S/f-d). Collinsdictionary.com. Recuperado el 24 de noviembre de 2022, de https://www.collinsdictionary.com/dictionary/english/manual-alphabet
Contexto del término	Many of the manual alphabets currently used in sign languages around the world are descendants of this one-handed alphabet.
Fuente / Autor (del contexto)	McBurney, S. (2012). 38. History of sign languages and sign language linguistics. En Sign Language (pp. 909-948). DE GRUYTER.
Equivalente en español	alfabeto manual
Categoría gramatical	Nominal (221)
Variante de traducción	alfabeto dactilológico
Información geográfica de la variante en español	México (Mex.) (192)

Definición del término en español

El alfabeto manual o dactilológico es un sistema de representación, oral simbólica, ya icónica, de las letras de los alfabetos de las lenguas orales-escritas por medio de las manos.

Fuente / Autor (del término en español)

Wikipedia contributors. (s/f-a). Alfabeto manual. Wikipedia, The Free Encyclopedia.
https://es.wikipedia.org/w/index.php?title=Alfabeto_manual&oldid=139371

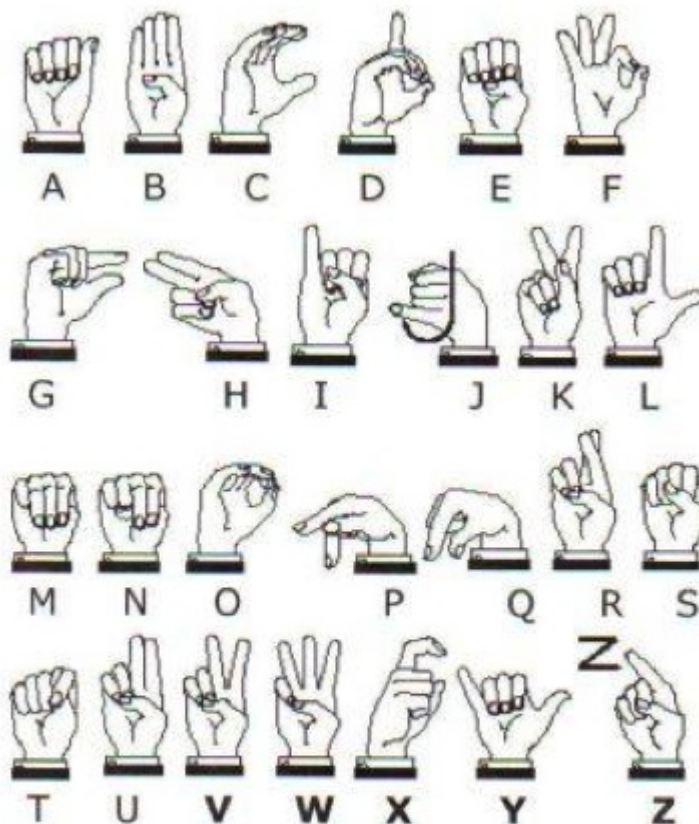
Contexto del término en español

Entre otros, se encuentran, por ejemplo, la definición de las características lexicográficas que amerita una lengua visogestual y la organización de la entrada por la configuración manual, por el alfabeto manual o por la palabra en español.

Fuente / Autor (del contexto en español)

(S/f-b). Gob.mx. Recuperado el 24 de noviembre de 2022, de https://pdh.cdmx.gob.mx/storage/app/media/banner/Dic_LSM%202.pdf

Imagen



Alfabeto manual internacional
Según la Federación Mundial de Sordos
<http://www.wfdeaf.org/>

**Fuente / Autor
imagen**

Externa

**URL de la
fuente
(imagen)**

(S/f-e). <https://cultura-sorda.org/wp-content/uploads/2015/02/Origen-Ovied>
Figura1.jpg

**Opciones no
recomendadas**

dactilología, lengua de señas
