

bony prominence (prominencia ósea)

Término	bony prominence
Idioma	Inglés (Estados Unidos) (214)
Área Especialidad	Ciencias Biológicas, Químicas y de la Salud (403)
Disciplina	Médico Cirujano (422)
Temática	Anatomía general
Definición del término	Any point on the body where the bone is immediately below the skin surface.
Fuente / Autor (del término)	bony prominence. (s.f.) Segen's Medical Dictionary. (2011). Recuperado 28 de de 2022, de https://medical-dictionary.thefreedictionary.com/bony+prominence
Contexto del término	However, there was a poor cosmetic appearance of the elbow in many of our patients, because of a bony prominence in the lateral condylar region.
Fuente / Autor (del contexto)	Wong, H. K., Lee, E. H., & Balasubramaniam, P. (1990). The lateral condylar prominence. A complication of supracondylar osteotomy for cubitus varus. The Journal of bone and joint surgery. British volume, 72(5), 859-861.
Equivalente en español	prominencia ósea
Categoría gramatical	Nominal (221)
Información geográfica de la variante en español	México (Mex.) (192)

**Definición
del término
en español**

Área donde los huesos están próximos a la superficie.

**Fuente /
Autor (del
término en
español)**

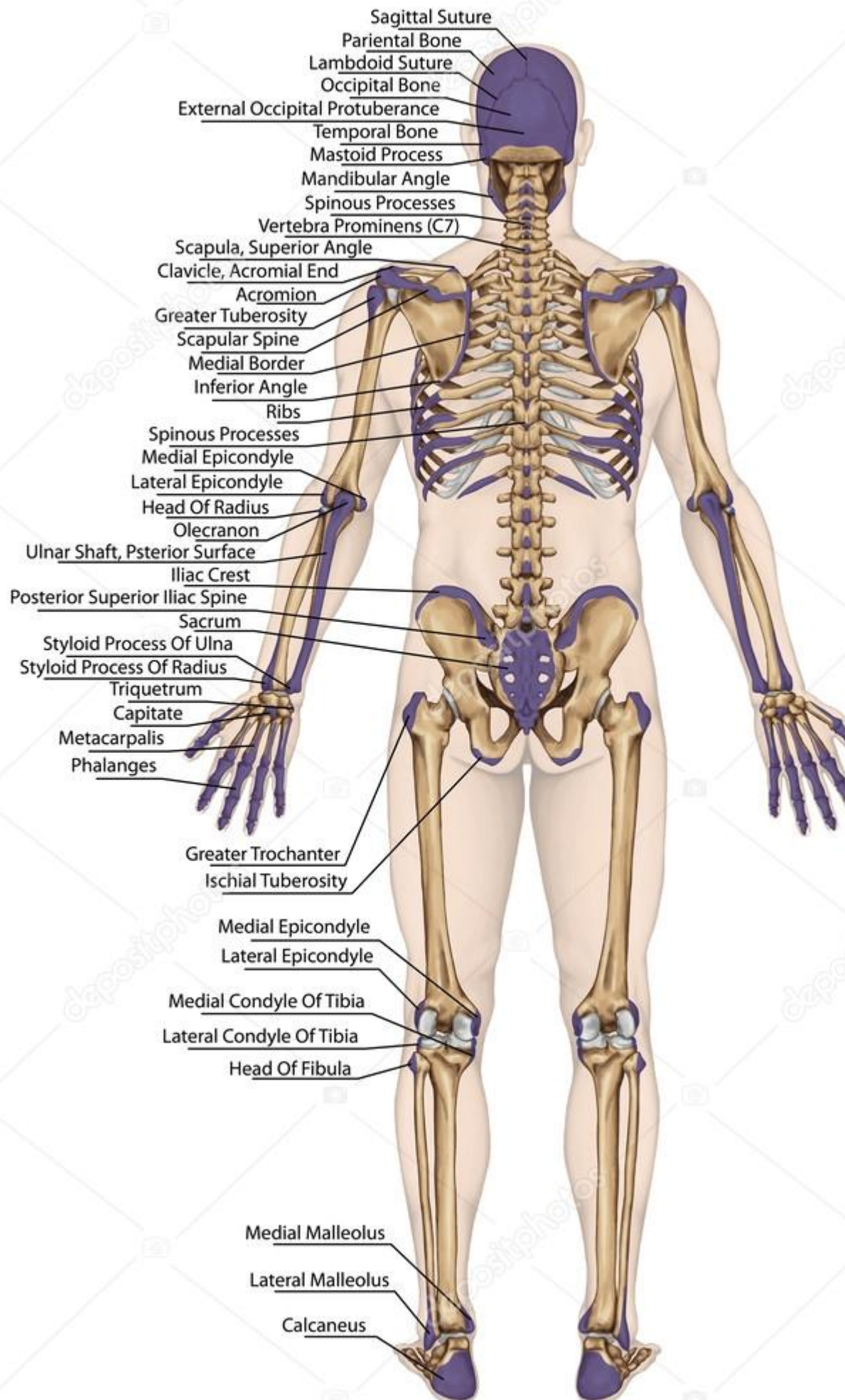
SCI Model System Dissemination Committee. (s. f.). Áreas con alto riesgo de desarrollar úlceras por presión. MSKTC. Recuperado 28 de julio de 2022, de <https://msktc.org/sci/factsheets/%C3%A1reas-con-alto-riesgo-de-desarrollar-%C3%BA%20ulceras-por-presi%C3%B3n>

**Contexto
del término
en español**

El torus constituye una prominencia ósea benigna de crecimiento anárquico que se asienta en el paladar duro o en la mandíbula.

**Fuente /
Autor (del
contexto en
español)**

Cortés, J. V. R., González, C. C., & Fernández, A. B. P. (2006). Torus mandibular. Revista Clínica de Medicina de Familia, 1(5), 242-244.



Imagen

**Fuente /
Autor
imagen**

Externa

**URL de la
fuente
(imagen)**

https://st2.depositphotos.com/1752931/6081/i/950/depositphotos_60812817-stock-photo-anatomical-body-human-skeleton-anatomy.jpg
