

# basophile (basófilo)

<b>Término</b>	basophile
<b>Idioma</b>	Inglés (Estados Unidos) (214)
<b>Área Especialidad</b>	Ciencias Biológicas, Químicas y de la Salud (403)
<b>Disciplina</b>	Médico Cirujano (422)
<b>Temática</b>	Hematología
<b>Definición del término</b>	A cell, especially a white blood cell, having granules that stain readily with ba
<b>Fuente / Autor (del término)</b>	basophile. (s.f.) The American Heritage Medical Dictionary. (2007). Recuperado de <a href="http://dictionary.thefreedictionary.com/basophile">dictionary.thefreedictionary.com/basophile</a>
<b>Contexto del término</b>	The 2nd type of basophiles is angular or elongated in shape and occupied the to the portal vessels.
<b>Fuente / Autor (del contexto)</b>	Yasuda, M. (1953). The two types of “basophiles” in the fowl pituitary. Archiv
<b>Equivalente en español</b>	basófilo
<b>Categoría gramatical</b>	Nominal (221)
<b>Información geográfica de la variante en español</b>	México (Mex.) (192)

---

**Definición del término en español** Leucocito del grupo de los granulocitos, que constituye el 1% o menos del total. Presenta un núcleo segmentado y gránulos citoplásmicos, los cuales se tiñen de colorante básico.

---

**Fuente / Autor (del término en español)** Clínica Universidad de Navarra. (s. f.). Basófilo. Diccionario médico. Recuperado de <https://www.cun.es/diccionario-medico/terminos/basofilo>

---

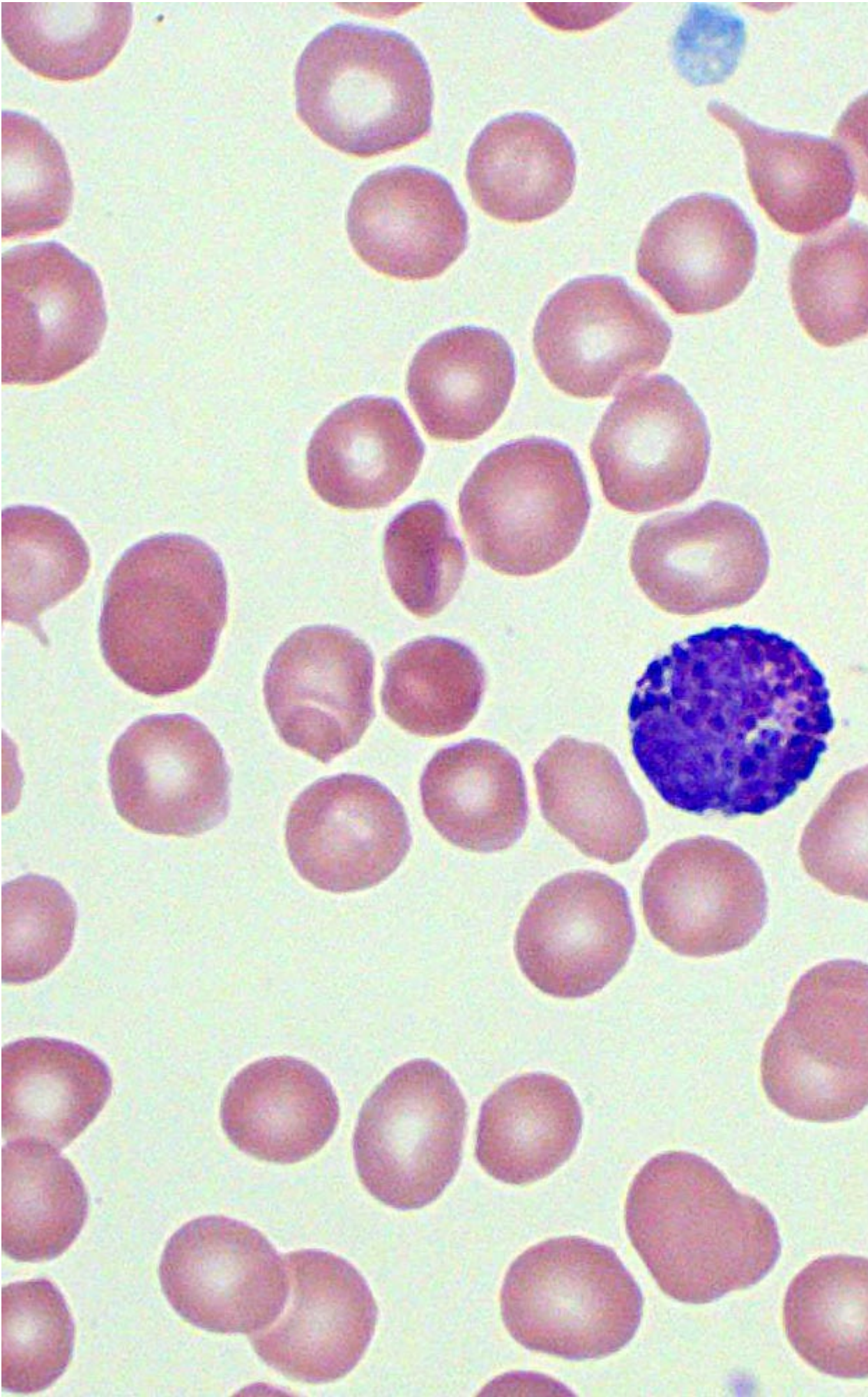
**Contexto del término en español** Los basófilos expresan en su superficie citoplasmática una variedad de receptores que responden a distintas señales que regulan sus funciones de desarrollo y efectos.

---

**Fuente / Autor (del contexto en español)** Sabogal-Cuadro, P., & Zakzuk, J. (2018). Prueba de activación de basófilos: aplicación clínica. *Revista de la Facultad de Medicina*, 66(3), 447-457.

---

**Imagen**



---

**Fuente /  
Autor  
imagen**

Externa

---

**URL de la  
fuente  
(imagen)**

<https://medschool.co/tests/blood-film/basophils>

---

**Video  
YouTube**

<https://www.youtube.com/watch?v=ipHzBstnKm4>

---

**Fuente /  
Autor video**

Externa

---

**URL de la  
fuente  
(video)**

<https://www.youtube.com/watch?v=ipHzBstnKm4>

---