

# preload (precarga)

<b>Término</b>	preload
<b>Idioma</b>	Inglés (Estados Unidos) (214)
<b>Área Especialidad</b>	Ciencias Biológicas, Químicas y de la Salud (403)
<b>Disciplina</b>	Médico Cirujano (422)
<b>Temática</b>	Cardiología
<b>Definición del término</b>	The volume of blood in the ventricle at the end of diastole.
<b>Fuente / Autor (del término)</b>	Preload. (2003) Miller-Keane Encyclopedia and Dictionary of Medicine, Nursing and Allied Health, Seventh Edition. Recuperado el 08 de Junio de 2022 de <a href="https://medical-dictionary.thefreedictionary.com/preload">https://medical-dictionary.thefreedictionary.com/preload</a>
<b>Contexto del término</b>	A significant proportion of cardiac output increase during exercise is mediated by extracardiac mechanisms because of adjustments in the vascular system leading to increased venous return, thereby increasing cardiac output by exploiting the Frank-Starling relationship. The increase in cardiac output via augmented venous return is termed preload reserve and serves as the focus of the present review.
<b>Fuente / Autor (del contexto)</b>	Fudim, M., Sobotka, P. A., & Dunlap, M. E. (2021). Extracardiac Abnormalities of Preload Reserve. En <i>Circulation: Heart Failure</i> (Vol. 14, Issue 1). Ovid Technologies (Wolters Kluwer Health). <a href="https://doi.org/10.1161/circheartfailure.120.007308">https://doi.org/10.1161/circheartfailure.120.007308</a>
<b>Equivalente en español</b>	precarga
<b>Categoría gramatical</b>	Nominal (221)

---

<b>Información geográfica de la variante en español</b>	México (Mex.) (192)
<b>Definición del término en español</b>	Distensión o estiramiento de las fibras musculares cardíacas que precede al comienzo de la contracción.
<b>Fuente / Autor (del término en español)</b>	Real Academia Nacional de Medicina. (2012). Precarga. En Diccionario de Términos Médicos. Recuperado el 08 de junio de 2022, de <a href="https://dtme.ranm.es/buscador.aspx?NIVEL_BUS=3&amp;LEMA_BUS=Precarga">https://dtme.ranm.es/buscador.aspx?NIVEL_BUS=3&amp;LEMA_BUS=Precarga</a>
<b>Contexto del término en español</b>	En los pacientes críticos el principal objetivo hemodinámico es restaurar la perfusión tisular, para lo cual es necesario corregir la presión arterial y optimizar el gasto cardíaco (GC). La precarga cardíaca es la principal determinante del GC, razón por la cual la administración de fluidos es la estrategia terapéutica fundamental. Sin embargo, en el intento de alcanzar la precarga necesaria para obtener el máximo GC se puede producir sobrecarga ventricular y edema pulmonar.
<b>Fuente / Autor (del contexto en español)</b>	Tomicic F, V., Graf S, J., Echevarría O, G., Espinoza R, M., Abarca Z, J., Montes S, J. M., Torres M, J., Núñez U, G., Guerrero P, J., Luppi N, M., & Canals L, C. (2005). Volumen sanguíneo intratorácico versus presión arterial de oclusión pulmonar como es

---

# FUNCION VENTRICULAR

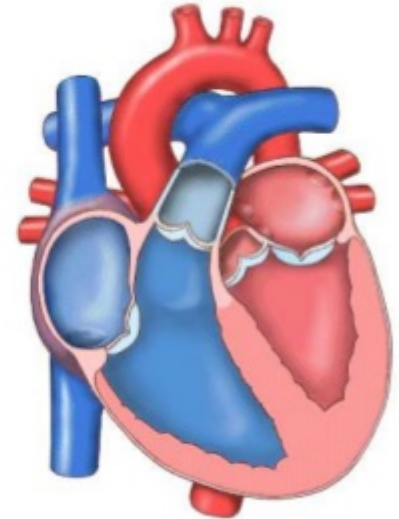
## PRECARGA

Fuerza que distiende el miocardio relajado.  
Depende de la volemia, tono venoso, y la distensibilidad del ventriculo

## POSTCARGA

Fuerza que se opone al vaciamiento ventricular  
Depende directamente de la P Intracavidad y del Radio e inversamente del

Ambas se rigen por la Ley de LAPLACE



Imagen

Fuente /  
Autor  
imagen

Externa

URL de la  
fuente  
(imagen)

[https://4.bp.blogspot.com/-Ccs9BaUP\\_ko/VriILe7P\\_QI/AAAAAAAAALA/yqqDYCJF6yw/s1600/precarga.jpg](https://4.bp.blogspot.com/-Ccs9BaUP_ko/VriILe7P_QI/AAAAAAAAALA/yqqDYCJF6yw/s1600/precarga.jpg)

Fuente /  
Autor audio

Externa

URL de la  
fuente  
(audio)

<https://www.eccpodcast.com/9/>

Video  
YouTube

[https://www.youtube.com/watch?v=8Z0g\\_Y3UhG8](https://www.youtube.com/watch?v=8Z0g_Y3UhG8)

---

**Fuente /  
Autor video**

Externa

---

**URL de la  
fuente  
(video)**

[https://www.youtube.com/watch?v=8Z0g\\_Y3UhG8](https://www.youtube.com/watch?v=8Z0g_Y3UhG8)

---