

ovarian surface epithelium (epitelio superficial del ovario)

Término

Término

ovarian surface epithelium

Idioma

Inglés (Estados Unidos) (214)

Área Especialidad

Ciencias Biológicas, Químicas y de la Salud (403)

Disciplina

Médico Cirujano (422)

Temática

Cáncer de ovario

Definición del término

A single layer of cells covering the ovary. It is derived from the coelomic epithelium next to the gonadal ridge.

Fuente / Autor (del término)

Lengyel, E. (2010). Ovarian Cancer Development and Metastasis. *The American Journal of Pathology*, 177 (3), 1053-1064. <https://doi.org/10.2353/ajpath.2010.100105>

Contexto del término

The epithelial ovarian carcinomas, which make up more than 85% of human ovarian cancer, arise in the ovarian surface epithelium (OSE).

Fuente / Autor (del contexto)

Auersperg, N., Wong, A., Choi, K., et al. (2001) Ovarian Surface Epithelium: Biology, Endocrinology, and Pathology, *Endocrine Reviews*, 22 (2), 255–288. <https://doi.org/10.1210/edrv.22.2.0422>

Español

Equivalente en español

epitelio superficial del ovario

Categoría gramatical

Nominal (221)

Información geográfica de la variante en español

Argentina (Ar.) (195)

Definición del término en español

Cubierta mesotelial compuesta por una sola hilera de células y por ello delgada, sin ninguna característica saliente y con escasas funciones conocidas.

Fuente / Autor (del término en español)

Sardi, J. (2009). Carcinogénesis de ovario, antecedentes endócrinos y reproductivos. Revista SAEGRE, 16 (2), 31-39. <http://docplayer.es/17673726-Carcinogenesis-de-ovario-antecedentes-endocrinos-y-reproductivos.html>

Contexto del término en español

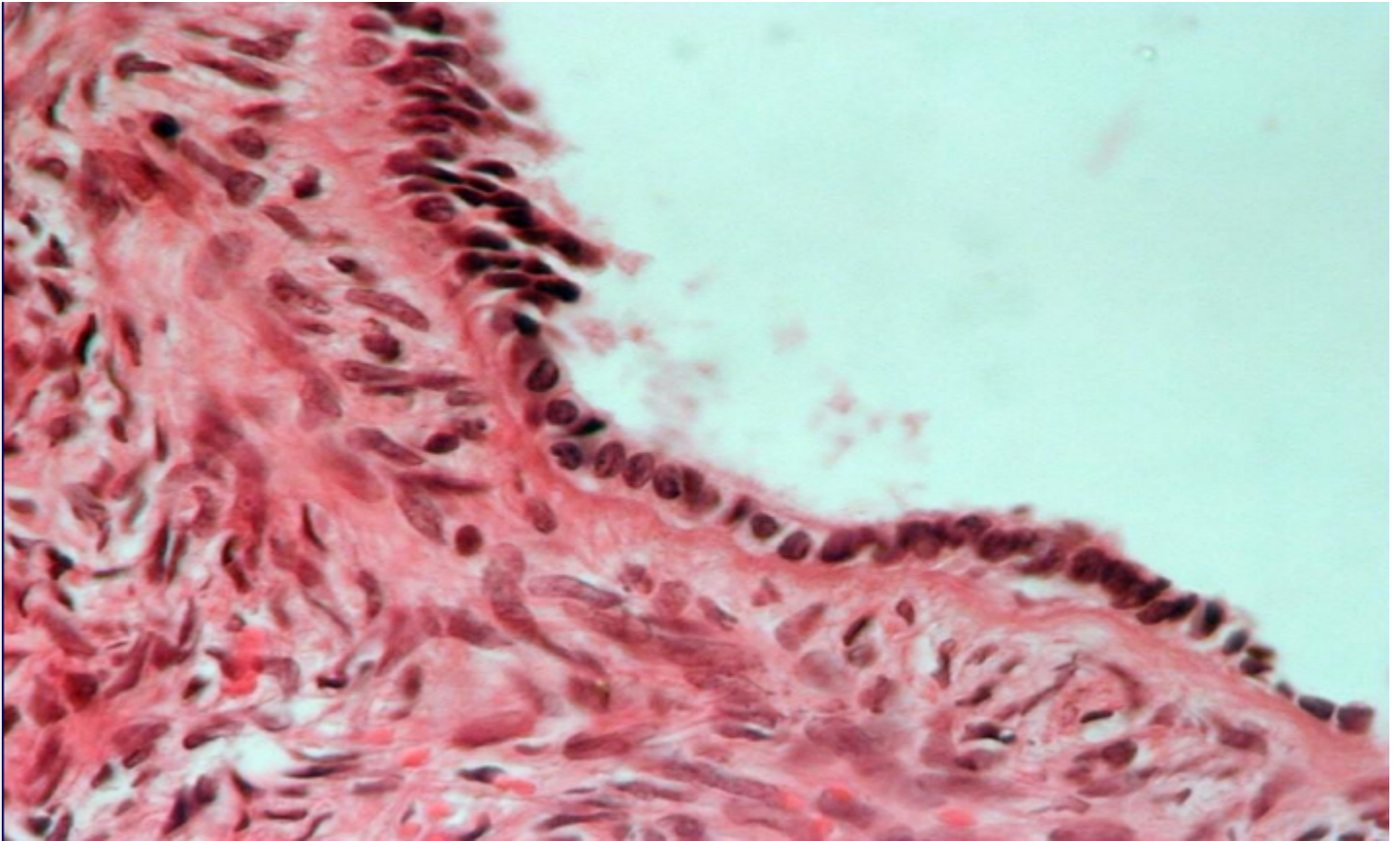
Una vía consiste en la progresión de los tumores borderline a la variedad serosa invasora y no invasora. La otra vía se caracteriza por rápida progresión del epitelio superficial del ovario originando cáncer seroso de alto grado.

Fuente / Autor (del contexto en español)

García Porras, E. (2016). Asociación entre la obesidad y los subtipos del cáncer de ovario epitelial [Tesis de posgrado, Universidad Nacional Autónoma de México]

Multimedia

Imagen



Fuente / Autor imagen

Externa

URL de la fuente (imagen)

Sampedro Carrillo, E. (s.f) Detalle del epitelio superficial del ovario humano [Fotografía]

<http://www.facmed.unam.mx/deptos/biocetis/PDF/Portal%20de%20Recursos%20en%20Linea/Re>

Notas para la traducción

Remision

- [ovary \(ovario\)](#)