

Alveolar-capillary membrane (membrana alveolo-capilar)

Término	Alveolar-capillary membrane
Idioma	Inglés (Estados Unidos) (214)
Área Especialidad	Ciencias Biológicas, Químicas y de la Salud (403)
Disciplina	Médico Cirujano (422)
Temática	Neumología
Definición del término	Thin tissue barrier through which gases are exchanged between the alveolar air and the blood in the pulmonary capillaries.
Fuente / Autor (del término)	alveolar-capillary membrane. (s.f.) Miller-Keane Encyclopedia and Dictionary of Medicine, Nursing, and Allied Health, Seventh Edition. (2003). Recuperado 27 de marzo de 2022, de https://medical-dictionary.thefreedictionary.com/alveolar-capillary+membrane
Contexto del término	Patients with more severe impairment in alveolar-capillary membrane conductance were more likely to have a reduction in lung volumes.
Fuente / Autor (del contexto)	Guazzi, M., Pontone, G., Brambilla, R., Agostoni, P., & Reina, G. (2002). Alveolar-capillary membrane gas conductance: a novel prognostic indicator in chronic heart failure. <i>European heart journal</i> , 23(6), 467-476.
Equivalente en español	membrana alveolo-capilar
Categoría gramatical	Nominal (221)

Información geográfica de la variante en español

México (Mex.) (192)

Definición del término en español

Superficie más o menos homogénea compuesta por un conjunto de estructuras que deben cruzar los gases entre el alveolo y el capilar pulmonar.

Fuente / Autor (del término en español)

Dueñas Castell, C., Fortich Salvador, A., & Ortiz Ruiz, G. (2016). La membrana alveolo-capilar. *Revista Colombiana de Neumología*, 26(3).
<https://doi.org/10.30789/rcneumologia.v26.n3.2014.38>

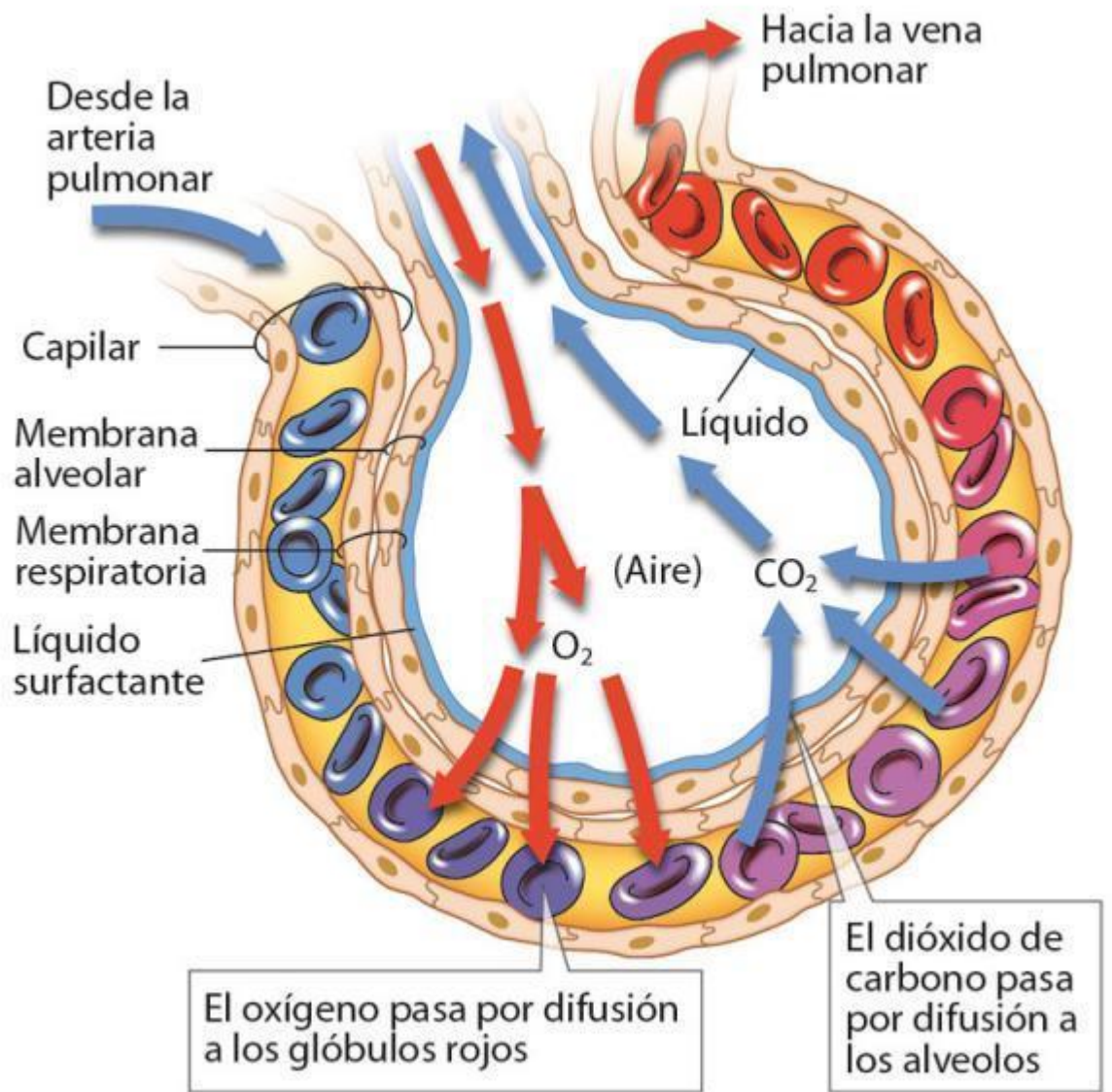
Contexto del término en español

En esta patología se produce una pérdida de superficie de membrana alveolo-capilar secundaria a la rotura alveolar y aparición de espacios alveolares grandes.

Fuente / Autor (del contexto en español)

Asensi, J. V., & Gil, E. A. (2007). Difusión pulmonar. *La Función Pulmonar en el Niño*, 99.

Imagen



**Fuente /
Autor
imagen**

Externa

**URL de la
fuente
(imagen)**

<https://docplayer.es/docs-images/64/51391913/images/8-0.jpg>

**Video
YouTube**

<https://www.youtube.com/watch?v=00tmGp6TLss&t=11s>

**Fuente /
Autor video**

Externa

**URL de la
fuente
(video)**

<https://www.youtube.com/watch?v=00tmGp6TLss&t=11s>
