

# Angle of Louis (ángulo de Louis)

## Término

### Término

Angle of Louis

### Idioma

Inglés (Estados Unidos) (214)

### Área Especialidad

Ciencias Biológicas, Químicas y de la Salud (403)

### Disciplina

Médico Cirujano (422)

### Temática

Anatomía general

### Definición del término

Name given to the sternal angle which is the palpable anatomical feature formed from the manubriosternal junction.

### Fuente / Autor (del término)

Ball, M., R. Falkson, S., & O. Adigun, O. (2021, 31 julio). Anatomy, Angle of Louis. National Center for Biotechnology Information. Recuperado 23 de marzo de 2022, de <https://www.ncbi.nlm.nih.gov/books/NBK459336/>

### Contexto del término

Our objective was to measure the distance from the Angle of Louis to various locations in the right atrium and determine whether these distances vary with patients' body habitus.

### Fuente / Autor (del contexto)

Ramana, R. K., Sanagala, T., & Lichtenberg, R. (2006). A new angle on the angle of Louis. *Congestive Heart Failure*, 12(4), 197-199.

## Español

## **Equivalente en español**

ángulo de Louis

## **Categoría gramatical**

Nominal (221)

## **Variante de traducción**

ángulo esternal

## **Información geográfica de la variante en español**

México (Mex.) (192)

## **Definición del término en español**

Articulación entre el manubrio y el cuerpo esternal, la cual es visible y palpable y sirve como un importante punto de referencia de superficie para varias estructuras subyacentes.

## **Fuente / Autor (del término en español)**

Pared torácica anterior. Morton D.A., & Foreman K, & Albertine K.H.(Eds.), (2018).

Anatomía macroscópica: Un panorama general. McGraw Hill.

<https://accessmedicina.mhmedical.com/content.aspx?bookid=2480&sectionid=202774312>

## **Contexto del término en español**

El ángulo de Louis, o ángulo del esternón se usa como punto de partida para enumerar los espacios intervertebrales y las costillas.

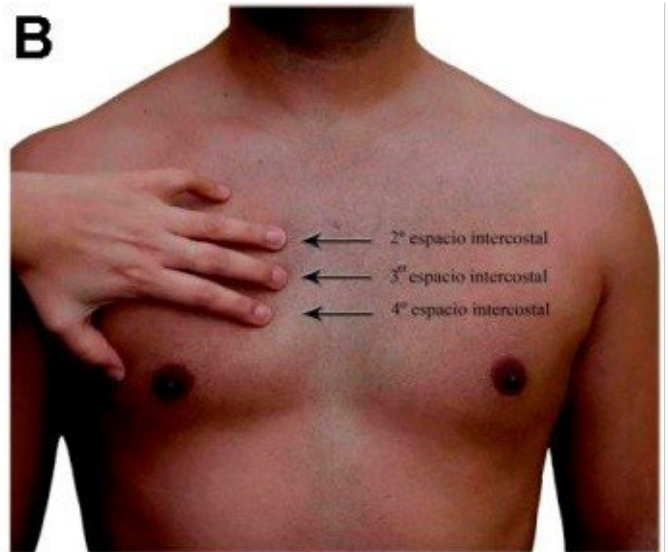
## **Fuente / Autor (del contexto en español)**

Abril, E. S., Marín, D. S. A., Achagua, J. D. C., Escobar, S. M., Fernández, I. D. R., Silva, J.

S., ... & Guzman, S. (2018). Los niveles vertebrales torácicos en función de la localización anatómica. Morfolia, 10(3), 3-14.

## **Multimedia**

### **Imagen**



### Fuente / Autor imagen

Externa

### URL de la fuente (imagen)

[https://www.researchgate.net/figure/Figura-3-A-Localizacion-del-angulo-de-Louis-B-Localizacion-del-cuarto-espacio\\_fig3\\_317786173](https://www.researchgate.net/figure/Figura-3-A-Localizacion-del-angulo-de-Louis-B-Localizacion-del-cuarto-espacio_fig3_317786173)

### Video YouTube

<https://www.youtube.com/watch?v=qT2pagw-EjE>

### Fuente / Autor video

Externa

### URL de la fuente (video)

<https://www.youtube.com/watch?v=qT2pagw-EjE>

## Formatos de descarga

- [PDF](#)
- [CSV](#)
- [XLS](#)
- [TXT](#)