

artery (arteria)

Término

Término

artery

Idioma

Inglés (Estados Unidos) (214)

Área Especialidad

Ciencias Biológicas, Químicas y de la Salud (403)

Disciplina

Médico Cirujano (422)

Temática

Anatomía general

Definición del término

A vessel that carries blood high in oxygen content away from the heart to the farthest reaches of the body.

Fuente / Autor (del término)

Davis, C. (29 de marzo de 2021). Medical Definition of Artery. MedicineNet.
<https://www.medicinenet.com/artery/definition.htm>

Contexto del término

A female 31-year-old patient who presented with typical angina after physical activity and was admitted to the emergency department with acute coronary syndrome without ST-segment elevation. Cardiac catheterization showed spontaneous dissection in the proximal portion of the anterior descending artery with obstruction of 30% of vessel lumen, being chosen conservative treatment. After two years, she presented an ischemic cerebrovascular accident in the territory of the middle cerebral artery. The possible etiologies were the presence of patent foramen ovale and evidence of apical akinesia of the left ventricle, with patent foramen ovale closure and anticoagulation was initiated.

Fuente / Autor (del contexto)

Schossler-Loss F, Alcirley-de Almeida L, Hidalgo-Aranda JA. Disección espontánea de la arteria descendente anterior. Med Int Méx. 2021; 37 (1): 122-127.
<https://doi.org/10.24245/mim.v37i1.3311>

Español

Equivalente en español

arteria

Categoría gramatical

Nominal (221)

Variante de traducción

Vaso arterial

Información geográfica de la variante en español

México (Mex.) (192)

Definición del término en español

Cada uno de los vasos sanguíneos que transporta la sangre del corazón al resto del organismo.

Fuente / Autor (del término en español)

Real Academia Nacional de Medicina. (2012). Arteria. En Diccionario de Términos Médicos. Recuperado el 10 de marzo de 2022, de https://dtme.ranm.es/buscador.aspx?NIVEL_BUS=3&LEMA_BUS=arteria

Contexto del término en español

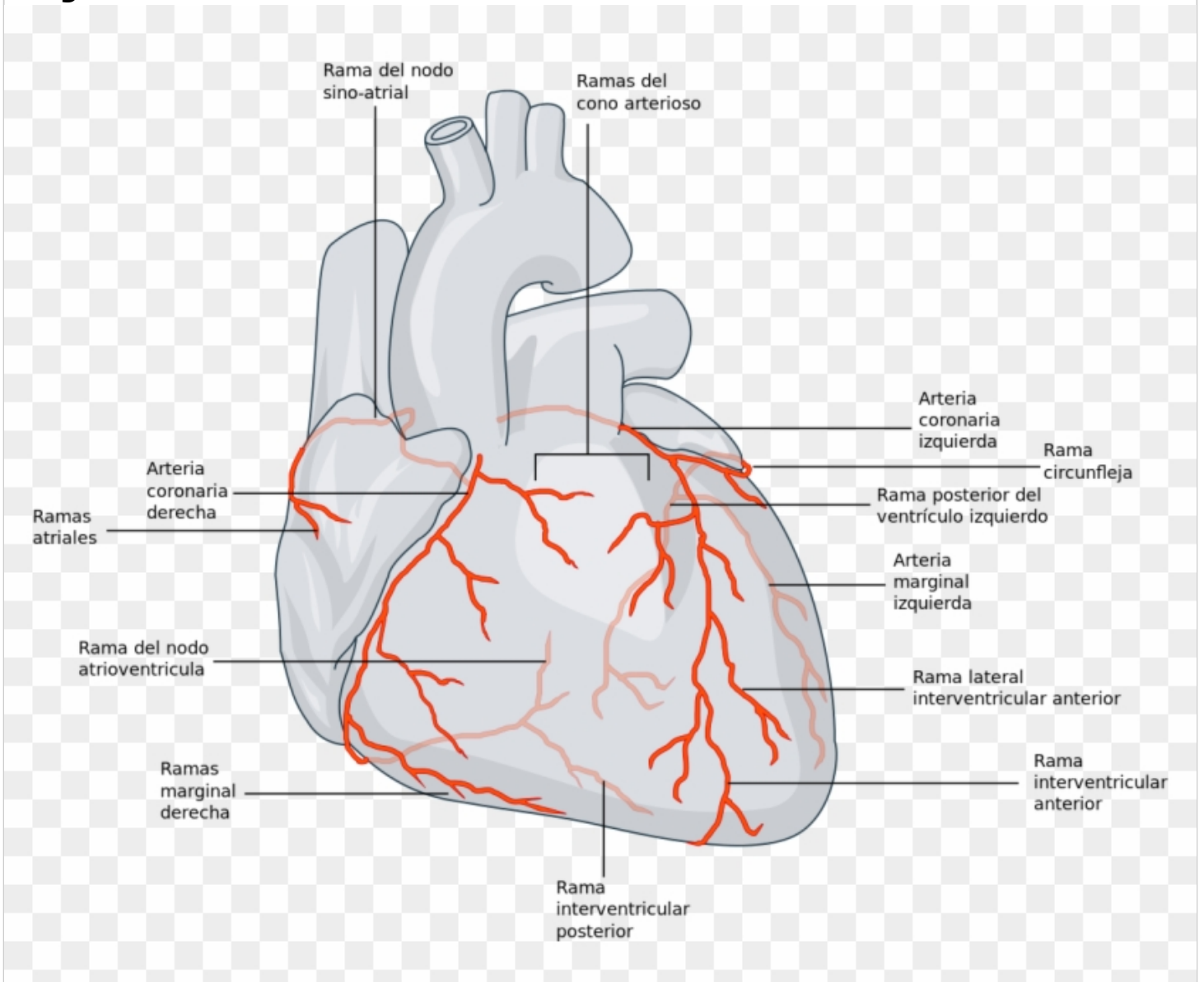
Los aneurismas de las arterias coronarias son definidos como la dilatación de un segmento de la arteria superior al 50% en relación con el diámetro del vaso de referencia. Se denomina aneurisma gigante cuando su diámetro excede cuatro veces el diámetro del vaso de referencia, o también cuando es mayor de 8 mm². Son poco frecuentes, en los adultos su origen es generalmente aterosclerótico, (1) mientras que la enfermedad de Kawasaki es la causa más frecuente en la infancia.

Fuente / Autor (del contexto en español)

Giacomi, G., Fucaraci, A., Delacasa, A., Martínez, M., Rodríguez, P. (2018). Aneurisma gigante de arteria coronaria derecha. Revista Argentina de Cardiología, 86(1),52-54. ISSN: 0034-7000.

Multimedia

Imagen



Fuente / Autor imagen

Externa

URL de la fuente (imagen)

https://www.pikpng.com/pngl/m/123-1235715_rama-marginal-derecha-de-la-arteria-coronaria-derecha.png

Audio

[Las Venas y Arterias del cuerpo humano on Apple Podcasts.mp3](#) (2.16 MB)

Fuente / Autor audio

Externa

URL de la fuente (audio)

<https://podcasts.apple.com/us/podcast/las-venas-y-arterias-del-cuerpo-humano/id1573944015>

Video YouTube

<https://www.youtube.com/watch?v=xu0oijkhV-A>

Fuente / Autor video

Externa

URL de la fuente (video)

<https://www.youtube.com/watch?v=xu0oijkhV-A>

Formatos de descarga

- [PDF](#)
- [CSV](#)
- [XLS](#)
- [TXT](#)