

multiple myeloma (mieloma múltiple)

Término	multiple myeloma
Idioma	Inglés (Estados Unidos) (214)
Área Especialidad	Ciencias Biológicas, Químicas y de la Salud (403)
Disciplina	Enfermería (414)
Temática	Cáncer
Definición del término	Cancer that arises in plasma cells, a type of white blood cells.
Fuente / Autor (del término)	NCI Dictionary of Cancer Terms (s.f.). Consultado el 11 de mayo de 2020. Rec https://www.arizonabloodandcancerspecialists.com/nci-dictionary-of-cancer-t
Contexto del término	'Multiple myeloma, a malignancy of plasma cells, has a complex molecular architecture with several subgroups defined by gene expression profiling and recurrent chromosomal translocations'.
Fuente / Autor (del contexto)	Shaffer, A. L., Emre, N. C. T., Lamy, L., Ngo, V. N., Wright, G., Xiao, W., ... Sta https://doi.org/10.1038/nature07064
Equivalente en español	mieloma múltiple
Categoría gramatical	Nominal (221)
Variante de traducción	enfermedad de Kahler, mieloma de células plasmáticas o mielomatosis.

Información geográfica de la variante en español

México (Mex.) (192)

Definición del término en español

Cáncer que surge de las células plasmáticas, que son un tipo de glóbulos blancos.

Fuente / Autor (del término en español)

Instituto Nacional del Cáncer (s.f.). Diccionario del cáncer. Consultado el 11 de febrero de 2020. Recuperado de <https://www.cancer.gov/espanol/publicaciones/diccionario/buscar?contains=f>

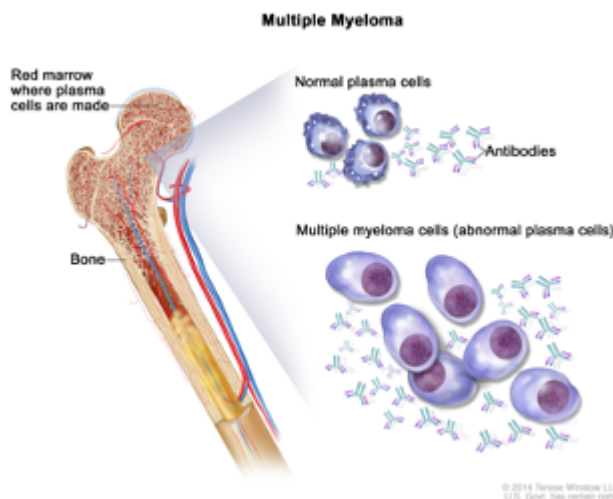
Contexto del término en español

“El fracaso renal agudo en el mieloma múltiple se presenta entre el 12-20% de los pacientes. La supervivencia de estos pacientes depende de la recuperación de la función renal.”

Fuente / Autor (del contexto en español)

Martín, G., Toledo, R., Torres, Á., Sola, E., Blanca, L., Fuentes, L.,... García, I. (2015). Tratamiento con hemodiálisis del fracaso renal agudo en el mieloma múltiple con alto poro (high cut off). *Nefrología*, 32(1), 35-43.

Imagen



Fuente / Autor imagen

Externa

**URL de la
fuente
(imagen)**

https://www.ncbi.nlm.nih.gov/books/NBK66001/figure/CDR0000258195__444/
