

# coronary artery (arteria coronaria)

<b>Término</b>	coronary artery
<b>Idioma</b>	Inglés (Estados Unidos) (214)
<b>Área Especialidad</b>	Ciencias Biológicas, Químicas y de la Salud (403)
<b>Disciplina</b>	Médico Cirujano (422)
<b>Temática</b>	Sistema circulatorio
<b>Definición del término</b>	a vessel that supplies the heart muscle (myocardium) with blood that is rich i
<b>Fuente / Autor (del término)</b>	Web MD. (2008). Webster's New World Medical Dictionary. Wiley Publishing.
<b>Contexto del término</b>	Your doctor may recommend a minimally invasive coronary artery bypass if y heart. When one or more of the coronary arteries become partly or totally blo or coronary artery disease. It can cause chest pain (angina). Your doctor may rehabilitation or other treatments, such as angioplasty with stenting. Coronary artery disease varies from person to person. Heart bypass surgery i
<b>Fuente / Autor (del contexto)</b>	National Library of Medicine. (2022). Heart bypass surgery - minimally invasiv
<b>Equivalente en español</b>	arteria coronaria
<b>Categoría gramatical</b>	Nominal (221)

---

**Información geográfica de la variante en español**

México (Mex.) (192)

---

**Definición del término en español**

cada una de las dos arterias del corazón, ramas iniciales de la aorta, que se originan entre las ramas de ambas arterias, se observan variaciones en su origen, calibre y curso.

---

**Fuente / Autor (del término en español)**

Real Academia Nacional de Medicina de España. (2012). Diccionario de términos médicos. <http://dtme.ranm.es/buscador.aspx>

---

**Contexto del término en español**

La irrigación del NSA fue estudiada por James y Burch en 19581, quienes diseccionaron a 39 pacientes de edad avanzada, muertos de causas no cardíacas o accidentes, para lo cual utilizaron la técnica de la arteriografía. Demostró el ramus ostii cavae superioris en 39; en 24 (61%) se originó de la arteria coronaria izquierda (ACI). Estos resultados concordaron con los publicados por Gopal-Nieto et al. (2019), cuando se originó de la ACD siguió un curso cefálico y posterior a lo largo del surco, llegar a este surco daba ramas dirigidas a ambos atrios y terminaba rodeando el seno auricular.

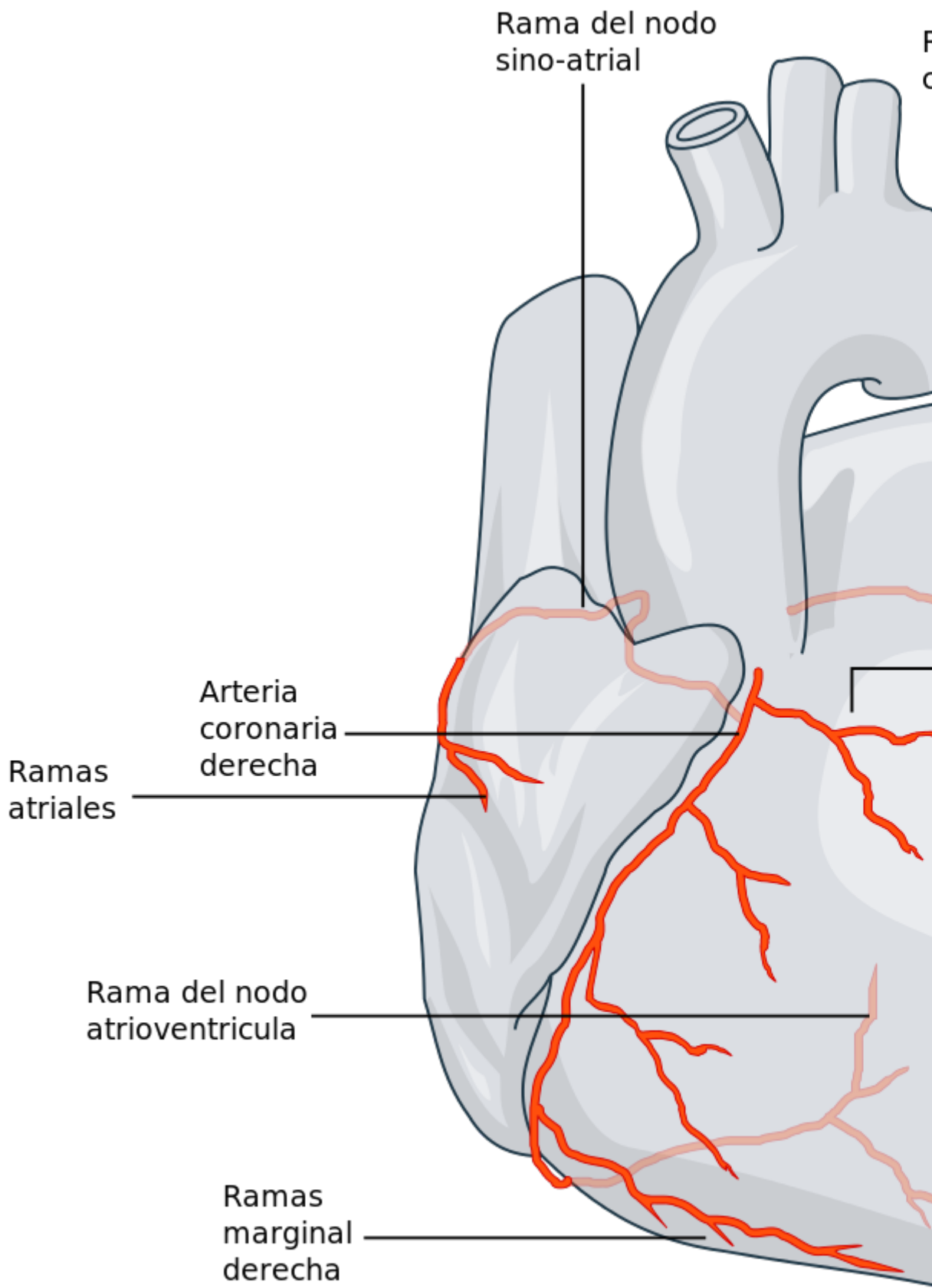
---

**Fuente / Autor (del contexto en español)**

Gopar-Nieto, R., et al. (2019). Oclusión total de la arteria coronaria derecha y su repercusión en el sistema de irrigación del seno auricular (México), 62(1). [https://www.scielo.org.mx/scielo.php?script=sci\\_arttext&pid=S0014-30872019000100006](https://www.scielo.org.mx/scielo.php?script=sci_arttext&pid=S0014-30872019000100006)

---

Imagen



---

**Fuente /  
Autor  
imagen**

Externa

---

**URL de la  
fuente  
(imagen)**

Addicted. (2013). Circulación arterial coronaria, con etiquetas en español. <http://www.addicted.com>

---

**Comentarios**

En los textos, el término "arteria coronaria" se usa comúnmente en plural para referirse a las arterias coronarias (por ejemplo, "arteria coronaria izquierda" y "arteria coronaria derecha"). En inglés, el término "coronary artery disease" se refiere a la enfermedad de las arterias coronarias, "coronary occlusion" se refiere a la oclusión de una arteria coronaria. En estos casos, se entiende que se refiere a las arterias coronarias.

---