

footprint area (áreas favorables)

Término

Término

footprint area

Idioma

Inglés (Estados Unidos) (214)

Área Especialidad

Ciencias Físico - Matemáticas y de las Ingenierías (404)

Disciplina

Ingeniería de Minas y Metalúrgia (446)

Temática

Depósitos de jales

Definición del término

The horizontal area as seen in plan, measured from outside of all exterior walls and supporting columns.

Fuente / Autor (del término)

Glossary of Zoning, Development and Planning Terms (Planning Advisory Service Report #491/492)

Contexto del término

Section 6.2 describes the general planning process for surface water and groundwater characterisation and is divided into studies carried out to determine upgradient conditions, conditions beneath the footprint area of the facility, the hydrology and hydrogeology of the facility itself, and downgradient conditions.

Fuente / Autor (del contexto)

Hawley, M., & Cunning, J. (Eds.). (2017). Guidelines for mine waste dump and stockpile design. CSIRO Publishing.

Español

Equivalente en español

áreas favorables

Categoría gramatical

Nominal (221)

Información geográfica de la variante en español

México (Mex.) (192)

Definición del término en español

La identificación de áreas favorables inició con la consulta de información previamente generada, así como la disponible en el Banco de Datos GeoInfoMex, que, con el apoyo de imágenes de satélite, sirvieron de base para realizar la cartografía geológico-radiométrica en escala 1: 50,000 (se contó con el apoyo de radiometría aérea del propio SGM). Con esta información se delimitaron zonas de anomalías radiométricas que fueron la base para identificar las localidades prospectivas.

Tomando como base la información anterior, se realizaron estudios geológicos-geoquímicos de semidetalle y detalle, apoyados con radiometría terrestre para identificar áreas definidas como blancos de exploración que, posteriormente, fueron evaluados mediante cartografía detallada de las estructuras mineralizadas y, ocasionalmente, apoyada con barrenación de diamante. La información obtenida es fundamental para determinar la viabilidad económica de un yacimiento.

Fuente / Autor (del término en español)

Mexicano, S. G. (2020). PROGRAMA INSTITUCIONAL DEL SERVICIO GEOLÓGICO MEXICANO 2020-2024.

https://www.gob.mx/cms/uploads/attachment/file/637502/Informe_Avance_y_Resultados_2020_

Contexto del término en español

El equipo y los materiales usados en la prospección minera varían de acuerdo con las necesidades, objetivos y complicaciones de cada prospecto. En general, uno de los factores más importantes por considerar, son el clima y el acceso. Elegir las estaciones más favorables del año para realizar el trabajo de campo, algunas veces no es posible. Por ejemplo, en áreas de difícil acceso o regiones pantanosas, normalmente se trata de evitar la temporada de lluvias, especialmente si el programa incluye barrenación. De esta manera se evita el deterioro del equipo y altos costos de operación; sin embargo, la

etapa de prospección previa a la exploración formal puede llevarse a cabo durante la mayor parte del año.

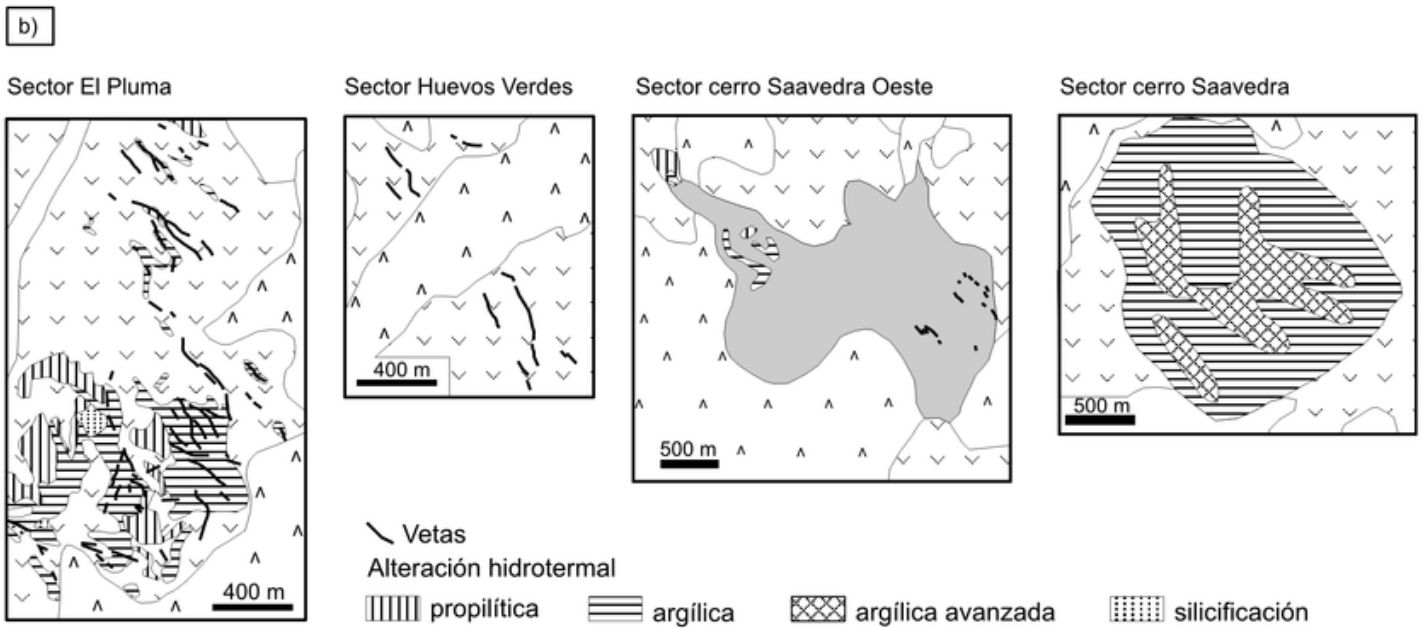
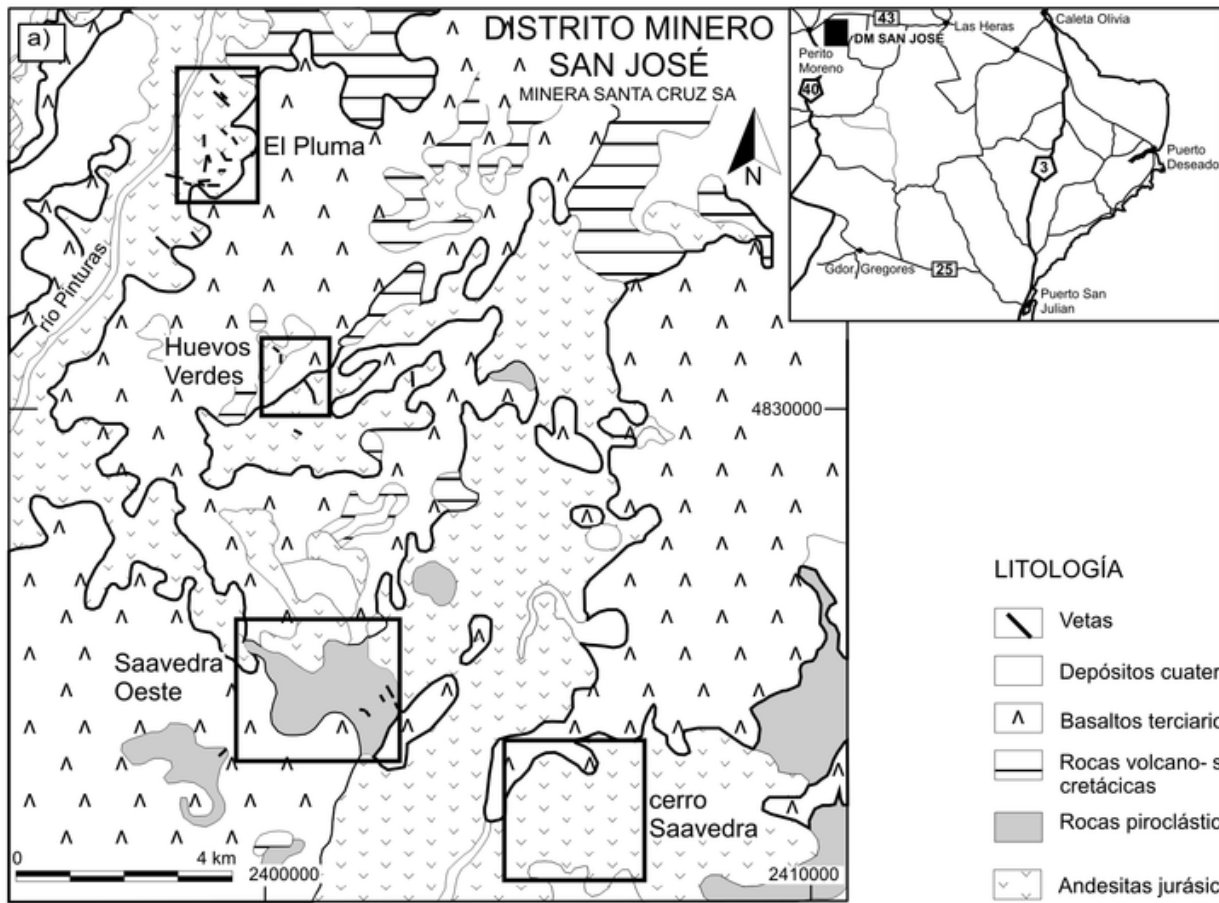
Fuente / Autor (del contexto en español)

Aburto, V. M. L. (2011). Curso: Explotación de Minas.

http://www.ptolomeo.unam.mx:8080/jspui/bitstream/132.248.52.100/15226/1/decd_5314.pdf

Multimedia

Imagen



Fuente / Autor imagen

Externa

URL de la fuente (imagen)

Ducart, D. F. (2010). a) Mapa geológico del distrito Minero San José con las principales estructuras presentes en el área y los sectores de interés en donde se realizó el muestreo y análisis de la alteración hidrotermal; b) mapas de detalle de las princip

Notas para la traducción**Comentarios**

En español la importancia y el uso que se le darán a estas áreas toman diferentes nombres según su fin, sin embargo, para el inglés es igual en todo momento por lo que dependiendo el contexto tendrá que escogerse el tipo de área que se desea definir. Definí esta área de acuerdo al contexto de mi texto fuente.