

# to assess (valorar)

## **Término**

### **Término**

to assess

### **Idioma**

Inglés (Estados Unidos) (214)

### **Área Especialidad**

Ciencias Biológicas, Químicas y de la Salud (403)

### **Disciplina**

Médico Cirujano (422)

### **Temática**

Pruebas diagnósticas

### **Definición del término**

To evaluate a person or process.

### **Fuente / Autor (del término)**

Assess. (2011). Segen's Medical Dictionary. Recuperado el 06 de Junio de 2022 de <https://medical-dictionary.thefreedictionary.com/assess>

### **Contexto del término**

The article by Lu and colleagues describes a creative use of artificial intelligence (AI) and stored patient data to assess risk for lung cancer, with the aim of identifying persons potentially eligible for screening.

### **Fuente / Autor (del contexto)**

Pinsky, P. (2020). Artificial Intelligence and Data Mining to Assess Lung Cancer Risk: Challenges and Opportunities. En *Annals of Internal Medicine* (Vol. 173, Issue 9, pp. 760–761). American College of Physicians. <https://doi.org/10.7326/m20-5673>

## **Español**

## **Equivalente en español**

valorar

## **Categoría gramatical**

Verbal (222)

## **Información geográfica de la variante en español**

México (Mex.) (192)

## **Definición del término en español**

Determinar el valor de alguien o de algo.

## **Fuente / Autor (del término en español)**

Real Academia Nacional de Medicina. (2012). Valorar. En Diccionario de Términos Médicos. Recuperado el 06 de junio de 2022, de [https://dtme.ranm.es/buscador.aspx?NIVEL\\_BUS=3&LEMA\\_BUS=Valorar](https://dtme.ranm.es/buscador.aspx?NIVEL_BUS=3&LEMA_BUS=Valorar)

## **Contexto del término en español**

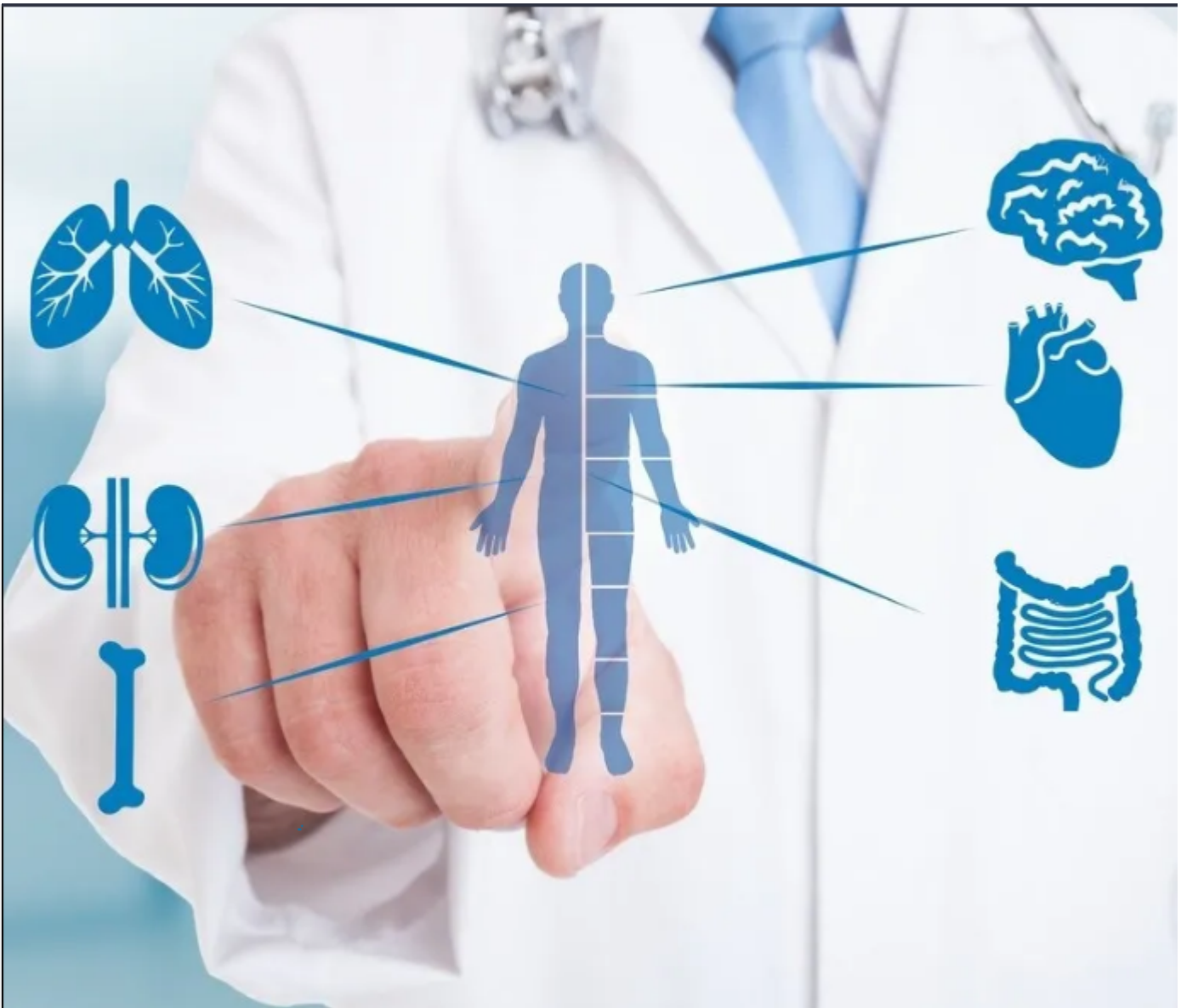
Se diseñó una encuesta con 30 variables que medían tres dimensiones (prevalencia, conocimientos y actitudes hacia el tabaquismo) y se asignó una clave individual a cada cuestionario. Se encuestó a los alumnos de primero de medicina de Zaragoza en el curso 1997-1998. Para valorar la fiabilidad de la encuesta se aplicó un método test-retest, que consiste en realizar el mismo cuestionario a los mismos sujetos al cabo de un tiempo. Para medir el grado de concordancia test-retest se ha calculado el coeficiente kappa.

## **Fuente / Autor (del contexto en español)**

Guillén, D., Nerín, I., Mas, A., & Crucelaegui, A. (2003). Estudio de fiabilidad de una encuesta utilizada para valorar la prevalencia, los conocimientos y las actitudes sobre el tabaquismo en estudiantes de medicina. En Archivos de Bronconeumología (Vol.

## **Multimedia**

### **Imagen**



**Fuente / Autor imagen**

Externa

**URL de la fuente (imagen)**

<https://img1.wsimg.com/isteam/ip/16987eb4-20c9-4b72-9b7f-8a7cf4aa0f0f/MEDICINA%20GENERAL.jpg/:/cr=t:0%25,l:0%25,w:100%25,h:100%25>

**Video YouTube**

<https://www.youtube.com/watch?v=NdLLbiVEiKU>

**Fuente / Autor video**

Externa

### **URL de la fuente (video)**

<https://www.youtube.com/watch?v=NdLLbiVEiKU>

### **Formatos de descarga**

- [PDF](#)
- [CSV](#)
- [XLS](#)
- [TXT](#)