

# Angle of Louis (ángulo de Louis)

<b>Término</b>	Angle of Louis
<b>Idioma</b>	Inglés (Estados Unidos) (214)
<b>Área Especialidad</b>	Ciencias Biológicas, Químicas y de la Salud (403)
<b>Disciplina</b>	Médico Cirujano (422)
<b>Temática</b>	Anatomía general
<b>Definición del término</b>	Name given to the sternal angle which is the palpable anatomical feature from the manubriosternal junction.
<b>Fuente / Autor (del término)</b>	Ball, M., R. Falkson, S., & O. Adigun, O. (2021, 31 julio). Anatomy, Angle of Louis. Center for Biotechnology Information. Recuperado 23 de marzo de 2022, de <a href="https://www.ncbi.nlm.nih.gov/books/NBK459336/">https://www.ncbi.nlm.nih.gov/books/NBK459336/</a>
<b>Contexto del término</b>	Our objective was to measure the distance from the Angle of Louis to various anatomical landmarks of the right atrium and determine whether these distances vary with patients' body mass index.
<b>Fuente / Autor (del contexto)</b>	Ramana, R. K., Sanagala, T., & Lichtenberg, R. (2006). A new angle on the anatomy of the heart. <i>Congestive Heart Failure</i> , 12(4), 197-199.
<b>Equivalente en español</b>	ángulo de Louis
<b>Categoría gramatical</b>	Nominal (221)
<b>Variante de traducción</b>	ángulo esternal

**Información geográfica de la variante en español**

México (Mex.) (192)

**Definición del término en español**

Articulación entre el manubrio y el cuerpo esternal, la cual es visible y palpable un importante punto de referencia de superficie para varias estructuras subyacentes.

**Fuente / Autor (del término en español)**

Pared torácica anterior. Morton D.A., & Foreman K, & Albertine K.H.(Eds.), (2018). Anatomía clínica: macroscópica: Un panorama general. McGraw Hill.  
<https://accessmedicina.mhmedical.com/content.aspx?bookid=2480&sectionid=100000000>

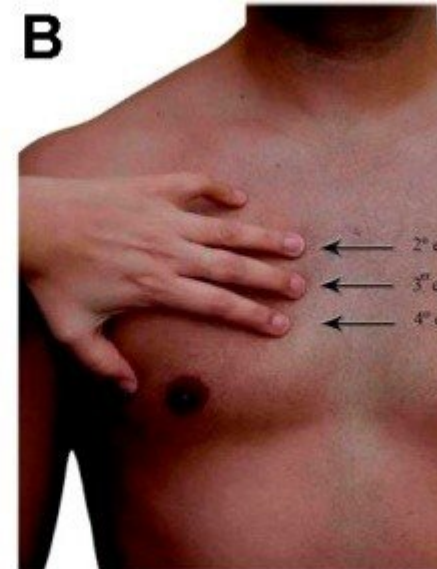
**Contexto del término en español**

El ángulo de Louis, o ángulo del esternón se usa como punto de partida para contar los espacios intervertebrales y las costillas.

**Fuente / Autor (del contexto en español)**

Abril, E. S., Marín, D. S. A., Achagua, J. D. C., Escobar, S. M., Fernández, I. D. P., & Guzman, S. (2018). Los niveles vertebrales torácicos en función de la localización anatómica. Morfolia, 10(3), 3-14.

**Imagen**



---

**Fuente /  
Autor  
imagen**

Externa

---

**URL de la  
fuente  
(imagen)**

[https://www.researchgate.net/figure/Figura-3-A-Localizacion-del-angulo-de-Localizacion-del-cuarto-espacio\\_fig3\\_317786173](https://www.researchgate.net/figure/Figura-3-A-Localizacion-del-angulo-de-Localizacion-del-cuarto-espacio_fig3_317786173)

---

**Video  
YouTube**

<https://www.youtube.com/watch?v=qT2pagw-EjE>

---

**Fuente /  
Autor video**

Externa

---

**URL de la  
fuente  
(video)**

<https://www.youtube.com/watch?v=qT2pagw-EjE>

---