

advanced atherosclerosis (aterosclerosis avanzada)

Término	advanced atherosclerosis
Idioma	Inglés (Estados Unidos) (214)
Área Especialidad	Ciencias Biológicas, Químicas y de la Salud (403)
Disciplina	Médico Cirujano (422)
Temática	Cardiología
Definición del término	A chronic disease, in its advanced fase, caused by the deposition of fats, cholesterol, calcium, and other substances in the innermost layer of endothelium of the large and medium-sized arteries.
Fuente / Autor (del término)	Britannica, T. Editors of Encyclopaedia (23 de abril de 2020). atherosclerosis. Encyclopedia Britannica. https://www.britannica.com/science/atherosclerosis
Contexto del término	We found that advanced atherosclerosis was associated with systemic inflammation as well as end-organ inflammation including brain and aorta which are important for blood pressure regulation.
Fuente / Autor (del contexto)	Dinh, Q. N., et. Al. (2017). Advanced atherosclerosis is associated with inflammation, vascular dysfunction and oxidative stress, but not hypertension. https://doi.org/10.1016/j.phrs.2016.12.032
Equivalente en español	aterosclerosis avanzada
Categoría gramatical	Nominal (221)
Variante de traducción	Ateroescclerosis avanzada

Información geográfica de la variante en español

México (Mex.) (192)

Definición del término en español

Enfermedad inflamatoria crónica en fase avanzada generalizada de las arterias grandes y medianas, asociada a la presencia de distintos factores de riesgo comenzando por daño endotelial y continúa con la infiltración de colesterol, linfocitos y monocitos.

Fuente / Autor (del término en español)

RANM. (2012). Aterosclerosis. http://dtme.ranm.es/buscador.aspx?NIVEL_BUS=3&LEMA_BUS=aterosclerosis

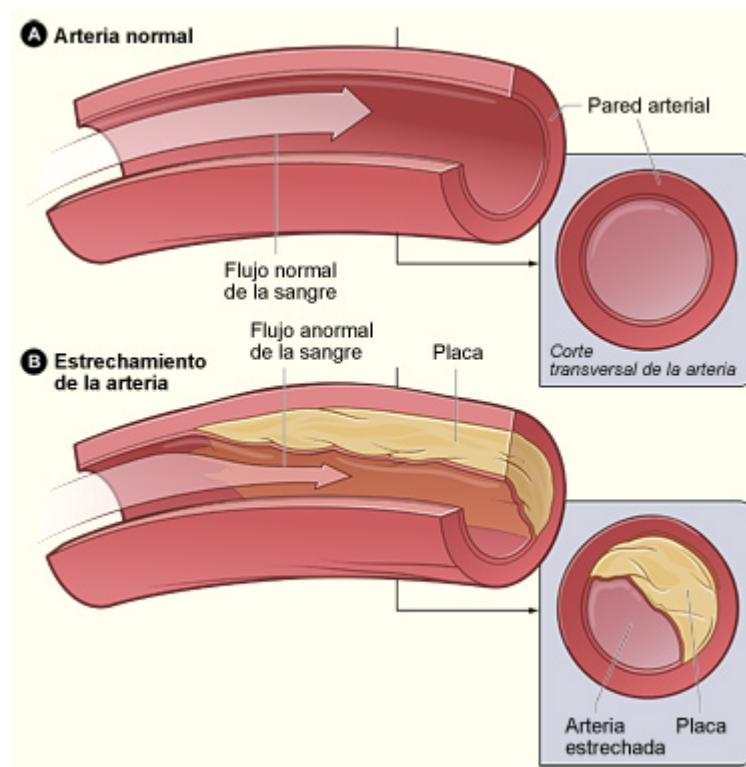
Contexto del término en español

Las lesiones de aterosclerosis avanzadas que contienen trombos son frecuentes a partir de la cuarta década de vida y edades más tardías. En un reciente estudio poblacional con individuos comprendidos entre 30 y 59 años, se observó que un 38% presentaba trombos en la aorta (figura de trombo ilíaco).

Fuente / Autor (del contexto en español)

Bertomeu. A, et al. (2002). La placa aterogénica: fisiopatología y consecuencias clínicas. 40(9):394-405 <https://www.elsevier.es/es-revista-medicina-integrada-pdf-13041112>

Imagen



Fuente / Autor imagen	Externa
URL de la fuente (imagen)	https://www.nhlbi.nih.gov/es/health-topics/espanol/aterosclerosis
Video YouTube	https://www.youtube.com/watch?v=NvFg6Fagqlc
Fuente / Autor video	Externa
URL de la fuente (video)	https://www.youtube.com/watch?v=NvFg6Fagqlc
Opciones no recomendadas	arterioesclerosis
Comentarios	<p>La arterioesclerosis se refiere al endurecimiento (esclerosis) de las arterias como a los trastornos en los que la pared de una arteria se vuelve más gruesa y menos elástica. Entre estos trastornos se encuentran los siguientes tres tipos: Aterosclerosis, Arterioesclerosis y Arterioesclerosis de Mönckeberg. Específicamente, la aterosclerosis se refiere al dicho endurecimiento causado por la acumulación de grasa y colesterol.</p>
